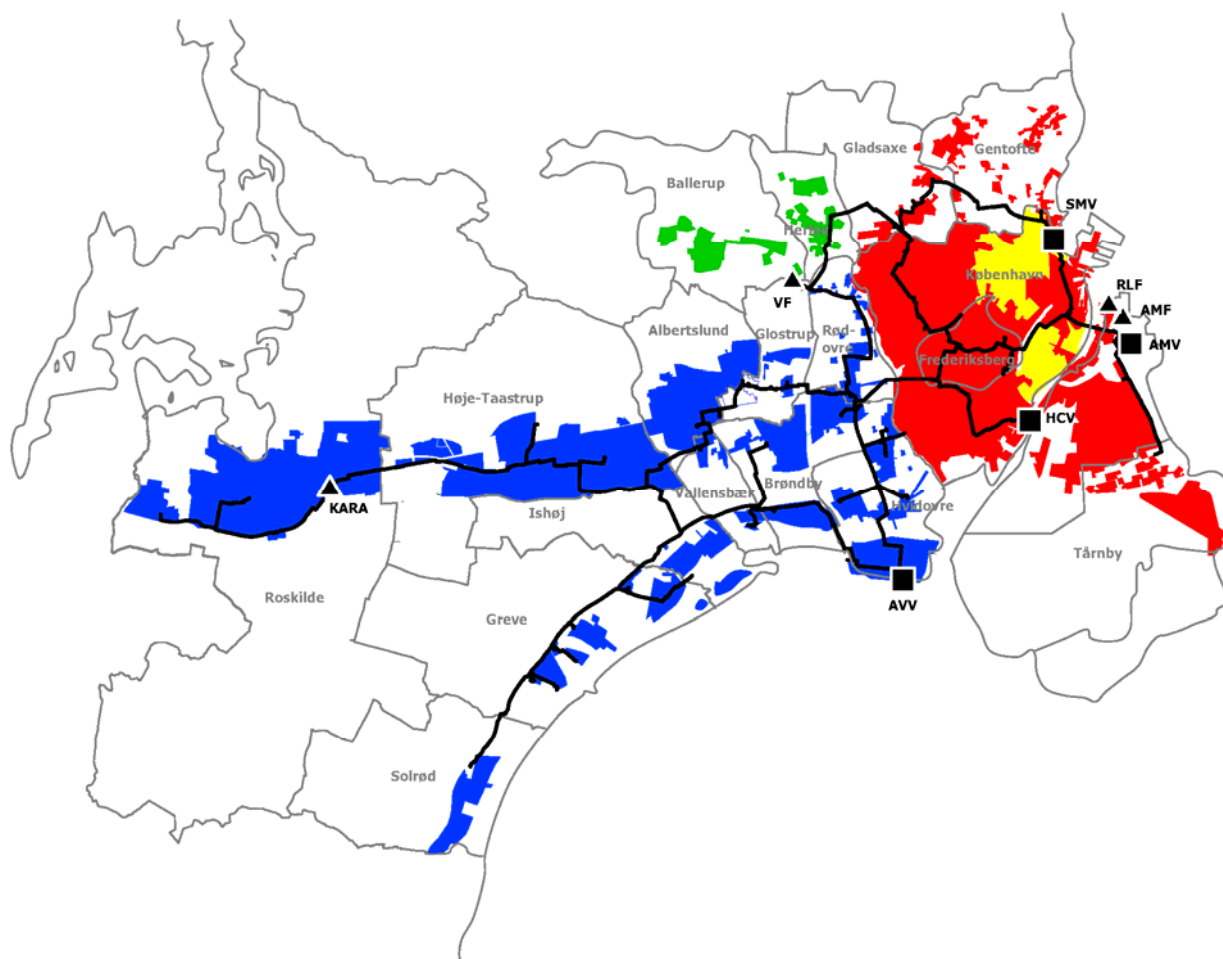


# Miljødeklaration 2010 for fjernvarme i Storkøbenhavn

Baggrundsnotat: Historisk udvikling 2005 - 2010



Udarbejdet af Fjernvarme Miljønetværk Hovedstaden, april 2011

## Indhold

<b>1. Historisk udvikling af miljødeklaration for fjernvarmen.....</b>	<b>2</b>
<b>2. Udviklingen i miljødeklarationen 2005 - 2010.....</b>	<b>3</b>
<b>3. Udviklingen i brændselssammensætningen.....</b>	<b>5</b>
<b>4. Udviklingen i miljødeklarationen.....</b>	<b>5</b>

## 1. Historisk udvikling af miljødeklaration for fjernvarmen

I flere kommuner, virksomheder, boligforeninger og andre organisationer benyttes fjernvarmens miljødeklarationer i forbindelse med blandt andet CO<sub>2</sub>-strategier. Det ønskes ofte, at udviklingen kan følges fra år til år. Siden slutningen af 1990'erne er der beregnet miljødeklarationer for fjernvarme. Igennem denne tid er der sket en udvikling i både beregningsmetode og datagrundlag, hvilket kan gøre værdierne svært sammenlignelige. Fjernvarme Miljønetværk Hovedstaden har ønsket at opdatere de historiske værdier, så metode og datagrundlag så vidt muligt svarer til det, der er benyttet for miljødeklarationen 2010. Det er foreløbig lykkedes at etablere et tilstrækkeligt dokumenteret datagrundlag tilbage til 2005, hvor Energinet.dk blev etableret. Før dette har det ikke været muligt at genskabe et tilsvarende datagrundlag, men der arbejdes på, at der alligevel kan gives et kvalificeret bud på miljødeklarationer for før 2005. Disse forventes udgivet i løbet af 2011.

### Fjernvarme Miljønetværk Hovedstaden

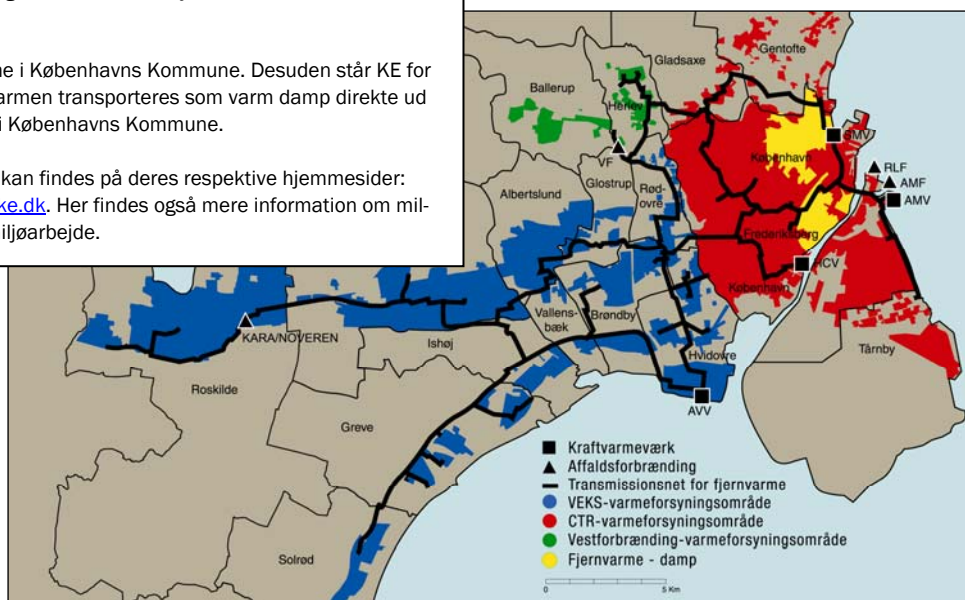
Miljønetværket er et samarbejde mellem VEKS, CTR og Københavns Energi A/S (KE).

Miljønetværkets vigtigste formål er at udarbejde og formidle miljødeklarationer for fjernvarmen i det storkøbenhavnske område. Bag netværket står VEKS, CTR og KE, som i en årrække har haft glæde af at samarbejde om miljødeklarationer og erfaringsudveksling om miljøledelse.

VEKS og CTR er transmissionsselskaber, som transporterer fjernvarme fra kraftvarmeværker og affaldsforbrændingsværker til lokale fjernvarmeselskaber i København og på Vestegnen.

KE står for at distribuere fjernvarme i Københavns Kommune. Desuden står KE for Københavns dampnet, hvor fjernvarmen transporteres som varm damp direkte ud til kunderne i to centrale områder i Københavns Kommune.

Mere information om selskaberne kan findes på deres respektive hjemmesider: [www.veks.dk](http://www.veks.dk), [www.ctr.dk](http://www.ctr.dk) og [www.ke.dk](http://www.ke.dk). Her findes også mere information om miljødeklarationer og selskabernes miljøarbejde.



## 2. Udviklingen i miljødeklarationen 2005 - 2010

### Metodeændringer i forhold til tidligere udgivede miljødeklarationer

Tekniske ændringer i fjernvarmesystemet samt ændrede opgørelseskrav fra myndigheder kan betyde, at beregningsmetoden ændres og dermed påvirkes resultatet af årets deklaration også i forhold til resultater fra tidligere års miljødeklarationer. Tillige har mulighederne for at indhente mere specifikke data ændret sig, så vi i forhold til tidligere kan udføre beregningerne på et endnu sikrere grundlag. Derfor vil der være en afvigelse i forhold til tidligere udmeldte deklarationer, og miljønetværket beklager selvfølgelig de gener, det må give for de brugere af miljødeklarationen, hvor den historiske udvikling har været i fokus. Ændringerne og deres betydning beskrives i de følgende afsnit.

**Fælles miljødeklaration for vand- og dampnet.** Tidligere har der været opgivet to miljødeklarationer for fjernvarme i hovedstadsområdet: En for de vandbårne transmissionsnet VEKS og CTR og én for dampsystemet i København. Produktionen til de to systemer bliver mere og mere integreret samtidig med at dampsystemet i København i den næste årrække vil blive konverteret til et vandbaseret fjernvarmenet. Derfor er det valgt, at der fremover udarbejdes en fælles deklaration for hele hovedstadens fjernvarmenet. Da dampdeklarationen generelt lå lidt højere i emissionsværdier, medvirker dette til, at emissionerne i den historiske miljødeklaration vil ligge lidt højere end tidligere udmeldt.

**Inkludering af kraftvarmeproduktion ved affaldsforbrænding.** På grund af manglende dataadgang blev beregningerne for emissionerne fra affaldsforbrænding tidligere baseret på en 100 % virkningsgrad. Senere er det blevet muligt – også historisk – at få data for fordelingen mellem ren varmeproduktion og kraftvarme. Den rene varmeproduktion har en virkningsgrad på mellem 70 til 95 %, mens varmen fra kraftvarmeproduktionen har en fast defineret virkningsgrad på 200 %. Da størstedelen af affaldsvarmen i dag er baseret på kraftvarme, har dette medvirket til lavere emissioner i miljødeklarationen.

**Ændring af DMU-faktorer for affaldsforbrænding.** Et projekt under DMU (Danmarks Miljøundersøgelser) og forskellige forskningsinstitutioner har kortlagt emissionsfaktorerne for affaldsforbrænding og er ved at udarbejde nye metoder til beregning af især udledning af CO<sub>2</sub>. Dette arbejde har allerede fra 2009 medført, at bl.a. den fossile andel i affaldsvarmen har ændret sig fra ca. 20 % til 40 %. Ændringen foretages også i historiske beregninger. Dette har betydet at emissionerne i miljødeklarationen er steget. Den endelige afrapportering af DMU-projektet forventes at ligge klar i løbet af 2011.

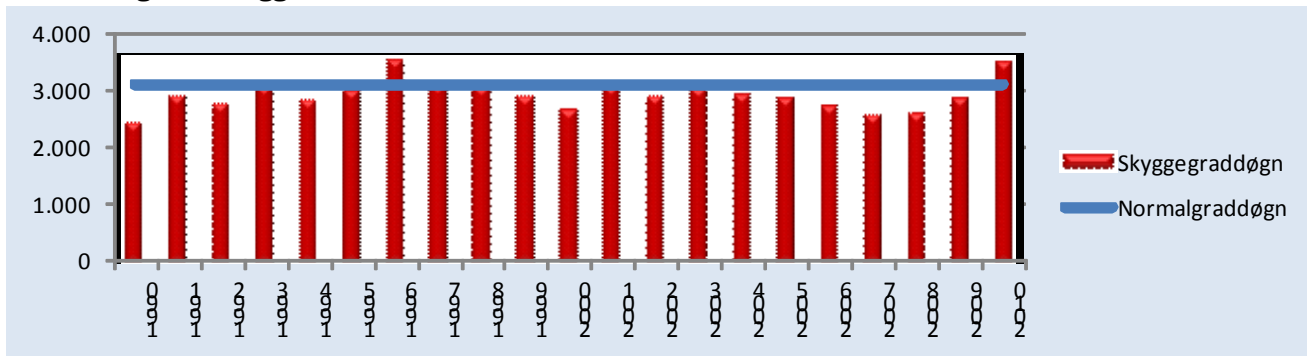
**Opdatering af data.** Ved beregningen af de historiske data er diverse grundlæggende data blevet opdateret. Disse opdateringer har dog kun begrænset betydning for ændring af emissionerne i miljødeklarationen.

**Fremtidige ændringer.** Selvom løbende ændringer i beregningsmetoder og dermed resultatet for miljødeklarationernes emissionsfaktorer er til gene, hvis man har fokus på udviklingen, vil der i fremtiden stadig kunne ske ændringer. Netværket kan derfor ikke udelukke, at der også i fremtiden vil ske ændringer, hvor det bedste vi kan gøre, er en genberegning af de historiske værdier. Den største ændring, der kan ske, er en ændring i ny fordeling af brændselsforbruget mellem el og varme ved kraftvarmeproduktionen. I dag er der flere forskellige metoder, hvor fjernvarme har valgt at bruge 200 % virkningsgrad i beregningerne. Det er ikke optimalt i forbindelse med kommunikationen med forbrugerne, at der bliver benyttet forskellige opgørelsesmetoder. Hvis der bliver enighed om en fælles metode, vil det have indflydelse på miljødeklarationens emissionsfaktorer, hvis der vælges en anden metode end miljønetværket bruger i dag.

### Vejrforhold

Lavere temperaturer og koldere vintre medfører som oftest mere spids- og reservelastproduktion, der næsten udelukkende benytter fossile brændsler og desuden er mindre effektiv end fjernvarme samproduceret med el som kraftvarme. En sådan situation medfører derfor højere emissionsfaktorer. Graddage er i Dan-

mark defineret som døgnetts middeltemperatur minus 17 °C. Dvs. det er et mål for, hvor stort behov der er for opvarmning den enkelte dag. Forskellen fra 17 °C til komforttemperatur dækkes af varme fra belysning, personer og andet. I 2010 var 12 % flere graddage end i normalåret, ellers har antallet af graddage for de enkelte år generelt ligget under normalen.

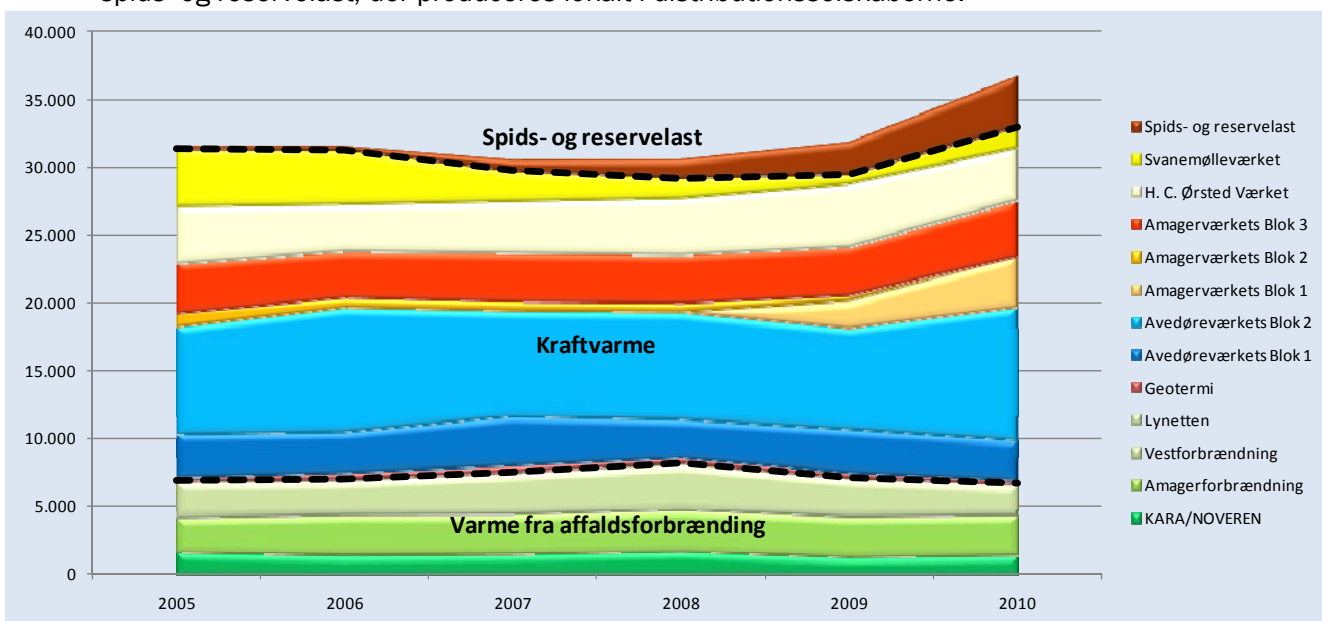


### Driftsforhold i fjernvarmesystemet

Tilfælde med havarier og driftsproblemer medfører ligesom kolde vintre en større andel spids- og reserve-lastproduktion. Derudover afhænger planlægningen af lastfordelingen - dvs. hvilke produktionsanlæg, der producerer hvornår og på hvilke brændsler - af udbud og efterspørgsel på elmarkedet. Det er derfor især økonomiske, men også tekniske og organisatoriske faktorer, der styrer produktionsplanlægningen, og det er derfor ikke altid det miljømæssigt bedste produktionsanlæg, der kommer til at producere mest.

På nedenstående graf ses fordelingen mellem værkerne. Generelt bliver produktionen delt op i

- affaldsvarme som er overskudsvarme fra affaldsforbrænding
- kraftvarme
- spids- og reserbelast, der produceres lokalt i distributionsselskaberne.

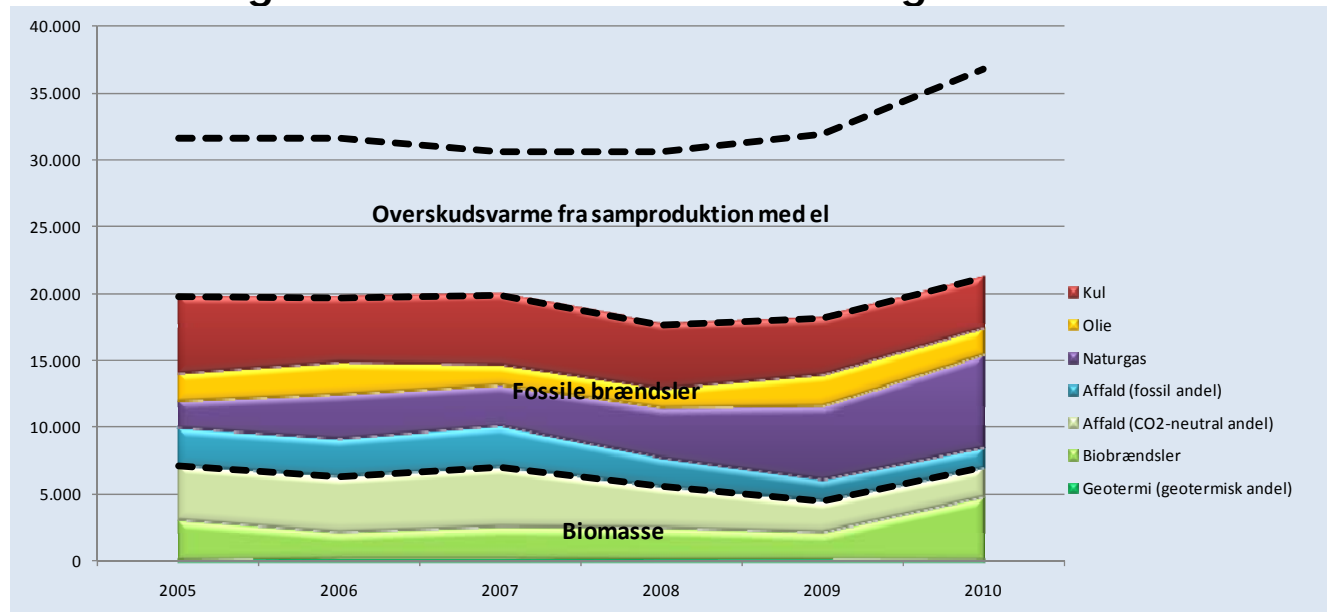


De vigtigste ændringer forhold i perioden kan kort beskrives som:

- 2005 – 2008 Udfasning af Amagerværkets blok 2
- 2008 – 2010 Indkøring af et nyt anlæg på Amagerværkets blok 1
- 2008 – 2010 Vigende affaldsmængde primært som følge af den økonomiske krise
- 2009 – 2010 Koldere vintre der har medført større produktion både på kraftvarme og spidslast
- 2009 – 2010 Forholdsvis lave naturgaspriser, hvor naturgas er prioriteret frem for kul. Havarier på Svanemølleværkets blok 7 har medvirket til en større spidslastproduktion i både 2009 og 2010.

2010 Kraftig stigning i benyttelse af biomasse - dels på grund af at Amagerværkets blok 1 næsten udelukkende benyttede biomasse, og dels på grund af øgede mængder biomasse til rådighed ved Avedøreværkets blok 2. Samtidig er biomasse relativt billig med nuværende afgiftsregler

### 3. Udviklingen i brændselssammensætningen



Som det ses, er der sket en relativ stor stigning i andelen af biomasse og naturgas. Som tidligere omtalt skyldes den øgede andel af biomasse højere benyttelse af biomasse på Avedøreværkets blok 2 og Amagerværkets blok 1. Da den samlede produktion på Avedøreværkets blok 2 relativt er forøget, og da en del af denne produktion er baseret på naturgas, giver dette, sammen med øget spidslast- og modtryksproduktion på naturgas (specielt Svanemølleværkets blok 7), en øget andel af naturgas.

### 4. Udviklingen i miljødeklarationen

De efterfølgende starter med en oversigt over, hvor varmen kommer fra og deklARATIONEN for transmissionsnettet (dvs. der hvor fjernvarmeselskaberne aftager varmen). På den næste side vises deklARATIONEN for den gennemsnitlige forbruger (vægtet middel for alle kommuner) og den miljødeklARATION for el, der bør benyttes i sammenhæng med miljødeklARATIONERNE for fjernvarme. Der efter er opstillet tabeller for udviklingen for de enkelte faktorer for miljødeklARATIONEN for den gennemsnitlige forbruger i de enkelte kommuner.

<b>Varmeproduktion i alt</b>		<b>2005</b>	<b>2006</b>	<b>2007</b>	<b>2008</b>	<b>2009</b>	<b>2010</b>
Affald	GWh	1.913	1.939	2.087	2.272	1.973	1.854
Kraftvarme	GWh	6.716	6.616	6.033	5.728	6.119	7.224
Geotermi	GWh	68	131	134	108	99	71
Spidslast ialt	GWh	93	83	237	396	664	1.058
Varmeproduktion i alt	GWh	8.791	8.769	8.492	8.504	8.855	10.206

<b>Varmekøb</b>		<b>2005</b>	<b>2006</b>	<b>2007</b>	<b>2008</b>	<b>2009</b>	<b>2010</b>
<b>Varmekøb transmission i alt (inkl. dampnet)</b>	<b>GWh</b>	<b>8.791</b>	<b>8.769</b>	<b>8.492</b>	<b>8.504</b>	<b>8.855</b>	<b>10.206</b>

<b>Andel fossilt brændsel</b>		<b>2005</b>	<b>2006</b>	<b>2007</b>	<b>2008</b>	<b>2009</b>	<b>2010</b>
Affaldsforbrænding		40,8%	40,8%	40,8%	40,8%	40,8%	40,8%
Kraftvarme		77,3%	84,8%	80,0%	79,2%	83,4%	66,6%
Spidslast		76,5%	88,8%	96,2%	98,3%	98,3%	96,1%
I alt (vægtet mht. prod.)		64,6%	69,2%	66,0%	69,6%	76,3%	67,8%

<b>Andel biobrændsel og bioandel af affaldsvarme</b>		<b>2005</b>	<b>2006</b>	<b>2007</b>	<b>2008</b>	<b>2009</b>	<b>2010</b>
Affaldsforbrænding		59,2%	59,2%	59,2%	59,2%	59,2%	59,2%
Kraftvarme		22,7%	15,2%	20,0%	20,8%	16,6%	33,4%
Spidslast		23,5%	11,2%	3,8%	1,7%	1,7%	3,9%
I alt (vægtet mht. prod.)		35,4%	30,8%	34,0%	30,4%	23,7%	32,2%

#### Miljødeklaration Transmission

<b>Miljødeklaration transmission</b>		<b>2005</b>	<b>2006</b>	<b>2007</b>	<b>2008</b>	<b>2009</b>	<b>2010</b>
<b>Varmesalg til selskaber i alt (inkl. dampnet)</b>	<b>GWh</b>	<b>8.642</b>	<b>8.665</b>	<b>8.332</b>	<b>8.380</b>	<b>8.780</b>	<b>10.126</b>
El til transmission	MWh	71.326	82.667	80.605	80.078	79.043	98.158
Elforbrug til transmission pr. solgt GJ varme	kWh/MWh	8,25	9,54	9,67	9,56	9,00	9,69

#### Emissioner til luft

CO <sub>2</sub> (Kuldioxid - drivhusgas)	g/kWh	114,22	115,58	115,47	115,32	119,19	103,74
CH <sub>4</sub> (Metan - drivhusgas)	mg/kWh	6,00	4,75	5,23	6,34	7,89	9,08
N <sub>2</sub> O (Lattergas - drivhusgas)	mg/kWh	2,25	2,73	2,63	2,69	2,33	2,21
Drivhusgasser i alt (CO <sub>2</sub> -ækvivalenter)	g/kWh	115,05	116,53	116,39	116,29	120,10	104,62
SO <sub>2</sub> (Svovldioxid)	mg/kWh	23,30	23,88	26,05	21,65	34,80	13,67
NO <sub>x</sub> (Kvælstofilter)	mg/kWh	138,86	131,68	135,54	143,00	130,61	105,77
CO (Kulilte)	mg/kWh	42,80	31,65	36,71	39,64	41,90	62,86
NM VOC (Uforbrændte kulbrinter)	mg/kWh	3,97	3,50	3,46	3,62	3,71	4,51
Partikler	mg/kWh	7,65	5,21	6,65	5,03	5,30	5,81
<b>Brændsler g/kWh</b>							
Kul	g/kWh	26,43	23,60	26,23	23,48	20,10	15,95
Fuelolie	g/kWh	5,78	6,56	4,25	3,74	5,20	0,85
Gasolie	g/kWh	0,66	0,75	0,74	0,83	1,75	3,99
Naturgas	g/kWh	5,18	8,34	7,91	9,59	13,19	14,43
Træpiller	g/kWh	12,57	6,29	9,05	12,15	9,84	20,62
Halm	g/kWh	8,31	7,88	8,55	4,52	4,09	7,18
Biolie	g/kWh	0,13	0,04	0,06	0,03	0,01	0,01
Affald	g/kWh	46,01	43,52	51,98	60,12	43,30	35,56

**Miljødeklaration Distribution**

<b>Miljødeklaration distribution vægtet</b>		<b>2005</b>	<b>2006</b>	<b>2007</b>	<b>2008</b>	<b>2009</b>	<b>2010</b>
<b>Varmesalg til slutkunder i alt (inkl. dampnet)</b>	<b>GWh</b>	<b>7.425</b>	<b>7.489</b>	<b>7.139</b>	<b>7.249</b>	<b>7.654</b>	<b>8.807</b>
El til distribution	MWh	14.392	14.451	14.978	15.250	15.618	20.802
Elforbrug til distribution pr. solgt GJ varme	kWh/MWh	1,94	1,93	2,10	2,10	2,04	2,36
<b>Emissioner til luft</b>							
CO <sub>2</sub> (Kuldioxid - drivhusgas)	kg/GJ	133,98	135,00	136,07	134,36	137,84	120,47
CH <sub>4</sub> (Metan - drivhusgas)	g/GJ	7,47	5,90	6,45	7,68	9,42	11,09
N <sub>2</sub> O (Lattergas - drivhusgas)	g/GJ	2,64	3,18	3,09	3,13	2,69	2,55
Drivhusgasser i alt (CO <sub>2</sub> -ækvivalenter)	kg/GJ	134,96	136,11	137,17	135,49	138,89	121,50
SO <sub>2</sub> (Svovldioxid)	g/GJ	27,70	28,30	31,01	25,48	40,28	15,94
NO <sub>x</sub> (Kvælstofilter)	g/GJ	163,39	154,01	159,63	166,50	150,88	122,57
CO (Kulilte)	g/GJ	50,26	36,98	43,21	46,21	48,46	72,72
NMVOG (Uforbrændte kulbrinter)	g/GJ	4,75	4,16	4,13	4,29	4,34	5,32
Partikler	g/GJ	8,95	6,06	7,81	5,84	6,11	6,71
<b>Brændsler</b>							
Kul	kg/GJ	31,06	27,72	31,04	27,47	23,39	18,71
Fuelolie	kg/GJ	6,77	7,62	4,99	4,35	6,00	0,99
Gasolie	kg/GJ	0,77	0,87	0,86	0,96	2,01	4,59
Naturgas	kg/GJ	6,10	9,73	9,30	11,16	15,19	16,67
Træpiller	kg/GJ	14,68	7,32	10,61	14,10	11,34	23,78
Halm	kg/GJ	9,72	9,15	10,02	5,27	4,74	8,33
Biolie	kg/GJ	0,15	0,04	0,06	0,03	0,01	0,01
Affald	kg/GJ	53,68	50,48	60,81	69,65	49,82	41,02

**Miljødeklaration for el (energinet.dk + 5% tab)**

<b>Miljødeklaration distribution vægtet</b>		<b>2005</b>	<b>2006</b>	<b>2007</b>	<b>2008</b>	<b>2009</b>	<b>2010</b>
<b>Emissioner til luft</b>							
CO <sub>2</sub> (Kuldioxid - drivhusgas)	g/kWh	533,68	660,57	619,47	499,92	538,62	502,13
CH <sub>4</sub> (Metan - drivhusgas)	mg/kWh	253,57	212,18	167,11	163,49	179,24	272,39
N <sub>2</sub> O (Lattergas - drivhusgas)	mg/kWh	9,62	10,27	10,17	9,61	9,04	6,99
Drivhusgasser i alt (CO <sub>2</sub> -ækvivalenter)	g/kWh	541,98	668,20	626,13	506,33	545,19	510,02
SO <sub>2</sub> (Svovldioxid)	mg/kWh	299,28	348,92	288,93	216,98	176,63	92,81
NO <sub>x</sub> (Kvælstofilter)	mg/kWh	915,10	855,11	684,35	570,96	512,73	401,27
CO (Kulilte)	mg/kWh	226,21	187,44	175,91	183,10	195,85	187,67
NMVOG (Uforbrændte kulbrinter)	mg/kWh	66,00	56,55	47,13	46,45	42,17	56,25
Partikler	mg/kWh	22,19	19,50	23,38	12,10	12,71	12,32
<b>Brændsler</b>							
Kul	g/kWh	152,25	213,18	204,37	153,54	162,05	157,40
Fuelolie	g/kWh	17,41	14,87	14,74	13,13	14,67	5,59
Gasolie	g/kWh	0,00	0,00	0,00	0,00	0,00	0,00
Naturgas	g/kWh	37,56	43,35	33,85	32,83	28,79	33,71
Træpiller	g/kWh	26,17	17,01	21,37	23,93	26,54	30,55
Halm	g/kWh	26,17	17,01	21,37	23,93	26,54	30,55
Biolie	g/kWh	0,00	0,00	0,00	0,00	0,00	0,00
Affald	g/kWh	64,53	65,35	66,63	70,70	69,99	54,86

**Miljødeklaration København Kommune**

<b>Miljødeklaration distribution vægtet</b>		<b>2005</b>	<b>2006</b>	<b>2007</b>	<b>2008</b>	<b>2009</b>	<b>2010</b>
<b>Varmekøb fra transmission</b>	<b>GWh</b>	<b>4.983</b>	<b>5.005</b>	<b>4.797</b>	<b>4.829</b>	<b>5.084</b>	<b>5.875</b>
<b>Varmesalg til slutkunder</b>	<b>GWh</b>	4.191	4.212	4.041	4.128	4.339	5.015
Varmetab i distribution	GWh	19%	19%	19%	17%	17%	17%
El til distribution	MWh	4.411	4.358	4.471	4.722	4.624	6.515
<b>Emissioner til luft</b>							
CO <sub>2</sub> (Kuldioxid - drivhusgas)	g/kWh	136,37	138,01	137,73	135,48	140,22	122,18
CH <sub>4</sub> (Metan - drivhusgas)	mg/kWh	7,40	5,86	6,39	7,61	9,44	10,99
N <sub>2</sub> O (Lattergas - drivhusgas)	mg/kWh	2,69	3,26	3,13	3,16	2,73	2,59
Drivhusgasser i alt (CO <sub>2</sub> -ækvivalenter)	g/kWh	137,36	139,15	138,84	136,62	141,30	123,22
SO <sub>2</sub> (Svovldioxid)	mg/kWh	28,02	28,73	31,23	25,57	40,96	16,14
NO <sub>x</sub> (Kvælstofilter)	mg/kWh	166,06	157,35	161,63	167,95	153,57	124,43
CO (Kulilte)	mg/kWh	51,13	37,80	43,76	46,58	49,29	73,88
NMVOG (Uforbrændte kulbrinter)	mg/kWh	4,79	4,22	4,16	4,29	4,39	5,36
Partikler	mg/kWh	9,12	6,21	7,92	5,90	6,22	6,82
<b>Brændsler</b>							
Kul	g/kWh	31,59	28,26	31,36	27,65	23,73	18,88
Fuelolie	g/kWh	6,89	7,81	5,06	4,39	6,11	1,01
Gasolie	g/kWh	0,79	0,89	0,88	0,97	2,05	4,67
Naturgas	g/kWh	6,20	9,95	9,43	11,26	15,49	16,95
Træpiller	g/kWh	14,98	7,50	10,77	14,24	11,55	24,19
Halm	g/kWh	9,91	9,38	10,17	5,31	4,82	8,45
Biolie	g/kWh	0,15	0,05	0,07	0,03	0,01	0,01
Affald	g/kWh	54,78	51,78	61,77	70,42	50,81	41,73

**Miljødeklaration Frederiksberg Kommune**

<b>Miljødeklaration distribution vægtet</b>		<b>2005</b>	<b>2006</b>	<b>2007</b>	<b>2008</b>	<b>2009</b>	<b>2010</b>
<b>Varmekøb fra transmission</b>	<b>GWh</b>	<b>742</b>	<b>747</b>	<b>723</b>	<b>732</b>	<b>767</b>	<b>891</b>
<b>Varmesalg til slutkunder</b>	<b>GWh</b>	688	686	670	669	725	839
Varmetab i distribution	GWh	8%	9%	8%	9%	6%	6%
El til distribution	MWh	0	0	0	0	0	0
<b>Emissioner til luft</b>							
CO <sub>2</sub> (Kuldioxid - drivhusgas)	g/kWh	123,18	125,90	124,65	126,15	126,13	110,17
CH <sub>4</sub> (Metan - drivhusgas)	mg/kWh	6,47	5,17	5,64	6,94	8,35	9,65
N <sub>2</sub> O (Lattergas - drivhusgas)	mg/kWh	2,43	2,98	2,84	2,94	2,46	2,34
Drivhusgasser i alt (CO <sub>2</sub> -ækvivalenter)	g/kWh	124,07	126,94	125,65	127,21	127,09	111,10
SO <sub>2</sub> (Svovldioxid)	mg/kWh	25,13	26,01	28,12	23,68	36,83	14,52
NO <sub>x</sub> (Kvælstofilter)	mg/kWh	149,75	143,45	146,32	156,43	138,21	112,33
CO (Kulilte)	mg/kWh	46,16	34,48	39,63	43,36	44,33	66,75
NMVOG (Uforbrændte kulbrinter)	mg/kWh	4,28	3,82	3,73	3,96	3,93	4,79
Partikler	mg/kWh	8,25	5,67	7,18	5,51	5,61	6,17
<b>Brændsler</b>							
Kul	g/kWh	28,51	25,71	28,32	25,69	21,27	16,93
Fuelolie	g/kWh	6,24	7,15	4,59	4,09	5,50	0,91
Gasolie	g/kWh	0,71	0,82	0,80	0,91	1,86	4,24
Naturgas	g/kWh	5,59	9,08	8,54	10,49	13,96	15,32
Træpiller	g/kWh	13,56	6,86	9,77	13,29	10,41	21,89
Halm	g/kWh	8,96	8,58	9,23	4,94	4,33	7,63
Biolie	g/kWh	0,14	0,04	0,06	0,03	0,01	0,01
Affald	g/kWh	49,62	47,41	56,12	65,77	45,82	37,76

**Miljødeklaration Gentofte Kommune**

<b>Miljødeklaration distribution vægtet</b>		<b>2005</b>	<b>2006</b>	<b>2007</b>	<b>2008</b>	<b>2009</b>	<b>2010</b>
<b>Varmekøb fra transmission</b>	<b>GWh</b>	<b>304</b>	<b>300</b>	<b>296</b>	<b>296</b>	<b>317</b>	<b>383</b>
<b>Varmesalg til slutkunder</b>	<b>GWh</b>	288	284	280	279	294	349
Varmetab i distribution	GWh	6%	6%	6%	6%	8%	9%
El til distribution	MWh	0	0	0	1	0	2

**Emissioner til luft**

CO <sub>2</sub> (Kuldioxid - drivhusgas)	g/kWh	120,87	122,30	122,18	122,03	128,17	113,56
CH <sub>4</sub> (Metan - drivhusgas)	mg/kWh	6,35	5,02	5,53	6,71	8,48	9,94
N <sub>2</sub> O (Lattergas - drivhusgas)	mg/kWh	2,39	2,89	2,78	2,85	2,50	2,41
Drivhusgasser i alt (CO <sub>2</sub> -ækvivalenter)	g/kWh	121,74	123,31	123,17	123,05	129,15	114,52
SO <sub>2</sub> (Svovldioxid)	mg/kWh	24,66	25,27	27,56	22,91	37,42	14,97
NO <sub>x</sub> (Kvælstofilter)	mg/kWh	146,94	139,35	143,43	151,32	140,45	115,78
CO (Kulilte)	mg/kWh	45,29	33,49	38,84	41,94	45,05	68,81
NMVOG (Uforbrændte kulbrinter)	mg/kWh	4,20	3,71	3,66	3,83	3,99	4,94
Partikler	mg/kWh	8,10	5,51	7,04	5,33	5,70	6,36

**Brændsler**

Kul	g/kWh	27,97	24,97	27,76	24,85	21,62	17,45
Fuelolie	g/kWh	6,12	6,94	4,50	3,96	5,59	0,93
Gasolie	g/kWh	0,70	0,79	0,78	0,88	1,89	4,37
Naturgas	g/kWh	5,48	8,82	8,37	10,15	14,18	15,79
Træpiller	g/kWh	13,30	6,66	9,58	12,86	10,58	22,57
Halm	g/kWh	8,79	8,34	9,05	4,78	4,40	7,86
Biolie	g/kWh	0,13	0,04	0,06	0,03	0,01	0,01
Affald	g/kWh	48,69	46,05	55,01	63,62	46,57	38,92

**Miljødeklaration Gladsaxe Kommune**

<b>Miljødeklaration distribution vægtet</b>		<b>2005</b>	<b>2006</b>	<b>2007</b>	<b>2008</b>	<b>2009</b>	<b>2010</b>
<b>Varmekøb fra transmission</b>	<b>GWh</b>	<b>120</b>	<b>121</b>	<b>113</b>	<b>111</b>	<b>117</b>	<b>135</b>
<b>Varmesalg til slutkunder</b>	<b>GWh</b>	116	117	109	109	112	130
Varmetab i distribution	GWh	3%	3%	4%	2%	4%	4%
El til distribution	MWh	0	0	0	3	19	10

**Emissioner til luft**

CO <sub>2</sub> (Kuldioxid - drivhusgas)	g/kWh	117,94	119,16	119,54	117,72	123,94	107,88
CH <sub>4</sub> (Metan - drivhusgas)	mg/kWh	6,19	4,89	5,41	6,48	8,23	9,46
N <sub>2</sub> O (Lattergas - drivhusgas)	mg/kWh	2,33	2,82	2,72	2,75	2,42	2,29
Drivhusgasser i alt (CO <sub>2</sub> -ækvivalenter)	g/kWh	118,80	120,14	120,50	118,71	124,88	108,79
SO <sub>2</sub> (Svovldioxid)	mg/kWh	24,06	24,62	26,96	22,10	36,19	14,22
NO <sub>x</sub> (Kvælstofilter)	mg/kWh	143,38	135,76	140,32	145,98	135,80	109,98
CO (Kulilte)	mg/kWh	44,20	32,63	38,00	40,47	43,56	65,35
NMVOG (Uforbrændte kulbrinter)	mg/kWh	4,10	3,61	3,58	3,70	3,86	4,69
Partikler	mg/kWh	7,90	5,37	6,88	5,14	5,51	6,04

**Brændsler**

Kul	g/kWh	27,29	24,33	27,15	23,98	20,92	16,59
Fuelolie	g/kWh	5,97	6,77	4,40	3,82	5,41	0,89
Gasolie	g/kWh	0,68	0,77	0,77	0,85	1,82	4,15
Naturgas	g/kWh	5,35	8,60	8,19	9,79	13,71	15,00
Træpiller	g/kWh	12,98	6,49	9,37	12,41	10,23	21,43
Halm	g/kWh	8,58	8,12	8,85	4,61	4,25	7,47
Biolie	g/kWh	0,13	0,04	0,06	0,03	0,01	0,01
Affald	g/kWh	47,51	44,87	53,82	61,37	45,01	36,97

**Miljødeklaration Tårnby Kommune**

<b>Miljødeklaration distribution vægtet</b>		<b>2005</b>	<b>2006</b>	<b>2007</b>	<b>2008</b>	<b>2009</b>	<b>2010</b>
<b>Varmekøb fra transmission</b>	<b>GWh</b>	<b>184</b>	<b>185</b>	<b>180</b>	<b>179</b>	<b>188</b>	<b>217</b>
<b>Varmesalg til slutkunder</b>	<b>GWh</b>	180	181	174	173	183	210
Varmetab i distribution	GWh	2%	2%	4%	4%	3%	3%
El til distribution	MWh	0	0	0	0	0	0

**Emissioner til luft**

CO <sub>2</sub> (Kuldioxid - drivhusgas)	g/kWh	116,90	118,23	119,63	119,65	122,63	106,94
CH <sub>4</sub> (Metan - drivhusgas)	mg/kWh	6,14	4,86	5,42	6,58	8,12	9,36
N <sub>2</sub> O (Lattergas - drivhusgas)	mg/kWh	2,31	2,80	2,73	2,79	2,39	2,27
Drivhusgasser i alt (CO <sub>2</sub> -ækvivalenter)	g/kWh	117,74	119,21	120,60	120,66	123,56	107,84
SO <sub>2</sub> (Svovldioxid)	mg/kWh	23,85	24,43	26,99	22,46	35,80	14,09
NO <sub>x</sub> (Kvælstofilter)	mg/kWh	142,11	134,71	140,44	148,37	134,37	109,03
CO (Kulilte)	mg/kWh	43,81	32,38	38,03	41,13	43,10	64,79
NMVOG (Uforbrændte kulbrinter)	mg/kWh	4,06	3,58	3,58	3,76	3,82	4,65
Partikler	mg/kWh	7,83	5,33	6,89	5,22	5,45	5,99

**Brændsler**

Kul	g/kWh	27,05	24,14	27,18	24,37	20,68	16,44
Fuelolie	g/kWh	5,92	6,71	4,40	3,88	5,35	0,88
Gasolie	g/kWh	0,68	0,77	0,77	0,86	1,80	4,11
Naturgas	g/kWh	5,30	8,53	8,20	9,95	13,57	14,87
Træpiller	g/kWh	12,87	6,44	9,38	12,61	10,12	21,25
Halm	g/kWh	8,50	8,06	8,86	4,69	4,21	7,40
Biolie	g/kWh	0,13	0,04	0,06	0,03	0,01	0,01
Affald	g/kWh	47,09	44,52	53,86	62,38	44,55	36,65

**Miljødeklaration Albertslund Kommune**

<b>Miljødeklaration distribution vægtet</b>		<b>2005</b>	<b>2006</b>	<b>2007</b>	<b>2008</b>	<b>2009</b>	<b>2010</b>
<b>Varmekøb fra transmission</b>	<b>GWh</b>	<b>325</b>	<b>323</b>	<b>312</b>	<b>311</b>	<b>320</b>	<b>362</b>
<b>Varmesalg til slutkunder</b>	<b>GWh</b>	262	263	261	251	255	296
Varmetab i distribution	GWh	24%	23%	19%	24%	25%	22%
El til distribution	MWh	821	847	1.175	1.101	1.092	1.380

**Emissioner til luft**

CO <sub>2</sub> (Kuldioxid - drivhusgas)	g/kWh	143,52	144,05	140,69	145,34	151,57	129,24
CH <sub>4</sub> (Metan - drivhusgas)	mg/kWh	8,24	6,51	7,00	8,59	10,65	12,38
N <sub>2</sub> O (Lattergas - drivhusgas)	mg/kWh	2,83	3,39	3,19	3,38	2,95	2,73
Drivhusgasser i alt (CO <sub>2</sub> -ækvivalenter)	g/kWh	144,57	145,24	141,83	146,57	152,73	130,35
SO <sub>2</sub> (Svovldioxid)	mg/kWh	29,88	30,44	32,41	27,82	44,34	17,16
NO <sub>x</sub> (Kvælstofilter)	mg/kWh	175,31	164,45	164,96	180,01	165,75	131,25
CO (Kulilte)	mg/kWh	53,87	39,47	44,63	50,01	53,30	77,76
NMVOG (Uforbrændte kulbrinter)	mg/kWh	5,13	4,48	4,34	4,70	4,83	5,78
Partikler	mg/kWh	9,58	6,46	8,05	6,30	6,69	7,16

**Brændsler**

Kul	g/kWh	33,30	29,67	32,25	29,83	25,87	20,24
Fuelolie	g/kWh	7,24	8,11	5,14	4,70	6,57	1,07
Gasolie	g/kWh	0,82	0,92	0,88	1,03	2,20	4,88
Naturgas	g/kWh	6,55	10,38	9,60	12,05	16,64	17,81
Træpiller	g/kWh	15,70	7,78	10,91	15,19	12,43	25,36
Halm	g/kWh	10,40	9,73	10,31	5,71	5,23	8,93
Biolie	g/kWh	0,16	0,05	0,07	0,04	0,01	0,01
Affald	g/kWh	57,35	53,65	62,39	74,94	54,53	43,75

**Miljødeklaration Brøndby Kommune**

<b>Miljødeklaration distribution vægtet</b>		<b>2005</b>	<b>2006</b>	<b>2007</b>	<b>2008</b>	<b>2009</b>	<b>2010</b>
<b>Varmekøb fra transmission</b>	<b>GWh</b>	<b>296</b>	<b>296</b>	<b>286</b>	<b>285</b>	<b>296</b>	<b>332</b>
<b>Varmesalg til slutkunder</b>	<b>GWh</b>	258	275	227	251	251	288
Varmetab i distribution	GWh	15%	8%	26%	13%	18%	15%
El til distribution	MWh	564	669	499	548	640	903
<b>Emissioner til luft</b>							
CO <sub>2</sub> (Kuldioxid - drivhusgas)	g/kWh	132,04	126,03	147,12	131,92	141,91	120,79
CH <sub>4</sub> (Metan - drivhusgas)	mg/kWh	7,43	5,63	6,97	7,55	9,76	11,29
N <sub>2</sub> O (Lattergas - drivhusgas)	mg/kWh	2,60	2,97	3,34	3,07	2,76	2,56
Drivhusgasser i alt (CO <sub>2</sub> -ækvivalenter)	g/kWh	133,00	127,08	148,31	133,03	143,00	121,82
SO <sub>2</sub> (Svovldioxid)	mg/kWh	27,35	26,56	33,52	25,03	41,48	16,00
NO <sub>x</sub> (Kvælstofilter)	mg/kWh	161,10	143,85	172,61	163,47	155,31	122,81
CO (Kulilte)	mg/kWh	49,54	34,53	46,72	45,37	49,90	72,82
NMVOG (Uforbrændte kulbrinter)	mg/kWh	4,69	3,91	4,47	4,21	4,48	5,36
Partikler	mg/kWh	8,82	5,65	8,44	5,74	6,28	6,71
<b>Brændsler</b>							
Kul	g/kWh	30,62	25,93	33,56	26,98	24,12	18,82
Fuelolie	g/kWh	6,66	7,10	5,40	4,27	6,17	1,00
Gasolie	g/kWh	0,76	0,81	0,94	0,95	2,07	4,58
Naturgas	g/kWh	6,02	9,08	10,06	10,95	15,63	16,69
Træpiller	g/kWh	14,46	6,82	11,47	13,84	11,67	23,79
Halm	g/kWh	9,58	8,53	10,84	5,18	4,89	8,35
Biolie	g/kWh	0,15	0,04	0,07	0,03	0,01	0,01
Affald	g/kWh	52,86	47,01	65,77	68,36	51,24	41,03

**Miljødeklaration Glostrup Kommune**

<b>Miljødeklaration distribution vægtet</b>		<b>2005</b>	<b>2006</b>	<b>2007</b>	<b>2008</b>	<b>2009</b>	<b>2010</b>
<b>Varmekøb fra transmission</b>	<b>GWh</b>	<b>74</b>	<b>74</b>	<b>71</b>	<b>71</b>	<b>74</b>	<b>86</b>
<b>Varmesalg til slutkunder</b>	<b>GWh</b>	73	67	67	61	66	71
Varmetab i distribution	GWh	2%	11%	7%	18%	11%	22%
El til distribution	MWh	132	144	105	105	137	123
<b>Emissioner til luft</b>							
CO <sub>2</sub> (Kuldioxid - drivhusgas)	g/kWh	117,92	129,72	124,22	136,75	133,98	127,00
CH <sub>4</sub> (Metan - drivhusgas)	mg/kWh	6,60	5,73	5,84	7,76	9,17	11,52
N <sub>2</sub> O (Lattergas - drivhusgas)	mg/kWh	2,33	3,06	2,82	3,19	2,61	2,69
Drivhusgasser i alt (CO <sub>2</sub> -ækvivalenter)	g/kWh	118,78	130,79	125,22	137,90	135,01	128,08
SO <sub>2</sub> (Svovldioxid)	mg/kWh	24,40	27,26	28,26	25,88	39,16	16,78
NO <sub>x</sub> (Kvælstofilter)	mg/kWh	143,84	148,02	145,75	169,49	146,66	129,29
CO (Kulilte)	mg/kWh	44,24	35,54	39,46	47,02	47,11	76,75
NMVOG (Uforbrændte kulbrinter)	mg/kWh	4,18	4,01	3,76	4,35	4,22	5,58
Partikler	mg/kWh	7,88	5,82	7,13	5,95	5,94	7,08
<b>Brændsler</b>							
Kul	g/kWh	27,34	26,66	28,32	27,94	22,75	19,66
Fuelolie	g/kWh	5,95	7,32	4,56	4,43	5,83	1,05
Gasolie	g/kWh	0,68	0,83	0,79	0,98	1,96	4,85
Naturgas	g/kWh	5,37	9,35	8,50	11,36	14,76	17,60
Træpiller	g/kWh	12,92	7,02	9,70	14,36	11,02	25,12
Halm	g/kWh	8,55	8,78	9,16	5,36	4,61	8,78
Biolie	g/kWh	0,13	0,04	0,06	0,03	0,01	0,01
Affald	g/kWh	47,23	48,45	55,59	70,97	48,42	43,33

**Miljødeklaration Greve Kommune**

<b>Miljødeklaration distribution vægtet</b>		<b>2005</b>	<b>2006</b>	<b>2007</b>	<b>2008</b>	<b>2009</b>	<b>2010</b>
<b>Varmekøb fra transmission</b>	<b>GWh</b>	<b>125</b>	<b>126</b>	<b>123</b>	<b>123</b>	<b>127</b>	<b>146</b>
<b>Varmesalg til slutkunder</b>	<b>GWh</b>	109	111	112	111	116	135
Varmetab i distribution	GWh	15%	13%	10%	11%	9%	8%
El til distribution	MWh	227	289	279	283	271	280
<b>Emissioner til luft</b>							
CO <sub>2</sub> (Kuldioxid - drivhusgas)	g/kWh	132,25	132,29	128,14	128,78	131,76	113,56
CH <sub>4</sub> (Metan - drivhusgas)	mg/kWh	7,42	5,91	6,15	7,43	9,06	10,42
N <sub>2</sub> O (Lattergas - drivhusgas)	mg/kWh	2,61	3,12	2,91	3,00	2,57	2,41
Drivhusgasser i alt (CO <sub>2</sub> -ækvivalenter)	g/kWh	133,22	133,39	129,18	129,86	132,77	114,53
SO <sub>2</sub> (Svovldioxid)	mg/kWh	27,38	27,88	29,28	24,49	38,52	15,02
NO <sub>x</sub> (Kvælstofilter)	mg/kWh	161,33	150,99	150,32	159,56	144,21	115,55
CO (Kulilte)	mg/kWh	49,61	36,24	40,68	44,29	46,33	68,56
NMVOC (Uforbrændte kulbrinter)	mg/kWh	4,69	4,10	3,91	4,12	4,16	5,01
Partikler	mg/kWh	8,83	5,93	7,35	5,60	5,83	6,33
<b>Brændsler</b>							
Kul	g/kWh	30,67	27,22	29,27	26,36	22,39	17,62
Fuelolie	g/kWh	6,68	7,45	4,70	4,17	5,73	0,94
Gasolie	g/kWh	0,76	0,85	0,81	0,92	1,92	4,33
Naturgas	g/kWh	6,03	9,53	8,76	10,69	14,51	15,72
Træpiller	g/kWh	14,49	7,16	9,98	13,50	10,83	22,42
Halm	g/kWh	9,59	8,95	9,43	5,06	4,54	7,85
Biolie	g/kWh	0,15	0,04	0,06	0,03	0,01	0,01
Affald	g/kWh	52,96	49,34	57,16	66,65	47,58	38,68

**Miljødeklaration Hvidovre Kommune**

<b>Miljødeklaration distribution vægtet</b>		<b>2005</b>	<b>2006</b>	<b>2007</b>	<b>2008</b>	<b>2009</b>	<b>2010</b>
<b>Varmekøb fra transmission</b>	<b>GWh</b>	<b>322</b>	<b>335</b>	<b>315</b>	<b>325</b>	<b>329</b>	<b>373</b>
<b>Varmesalg til slutkunder</b>	<b>GWh</b>	260	297	257	269	312	349
Varmetab i distribution	GWh	24%	13%	23%	21%	6%	7%
El til distribution	MWh	412	440	343	237	659	449
<b>Emissioner til luft</b>							
CO <sub>2</sub> (Kuldioxid - drivhusgas)	g/kWh	142,47	131,26	142,40	139,74	126,98	111,28
CH <sub>4</sub> (Metan - drivhusgas)	mg/kWh	7,84	5,67	6,63	7,81	8,71	10,04
N <sub>2</sub> O (Lattergas - drivhusgas)	mg/kWh	2,81	3,10	3,24	3,26	2,47	2,36
Drivhusgasser i alt (CO <sub>2</sub> -ækvivalenter)	g/kWh	143,51	132,34	143,55	140,92	127,96	112,22
SO <sub>2</sub> (Svovldioxid)	mg/kWh	29,37	27,43	32,32	26,34	37,12	14,70
NO <sub>x</sub> (Kvælstofilter)	mg/kWh	173,62	149,70	167,10	173,24	138,98	113,31
CO (Kulilte)	mg/kWh	53,43	35,95	45,24	48,04	44,65	67,27
NMVOC (Uforbrændte kulbrinter)	mg/kWh	5,02	4,03	4,30	4,42	4,01	4,88
Partikler	mg/kWh	9,53	5,90	8,18	6,09	5,62	6,21
<b>Brændsler</b>							
Kul	g/kWh	33,02	26,92	32,43	28,51	21,57	17,21
Fuelolie	g/kWh	7,20	7,42	5,23	4,53	5,52	0,92
Gasolie	g/kWh	0,82	0,85	0,91	1,01	1,85	4,25
Naturgas	g/kWh	6,48	9,46	9,74	11,62	13,99	15,43
Træpiller	g/kWh	15,63	7,12	11,13	14,70	10,44	22,03
Halm	g/kWh	10,34	8,91	10,51	5,48	4,37	7,70
Biolie	g/kWh	0,16	0,04	0,07	0,03	0,01	0,01
Affald	g/kWh	57,16	49,16	63,83	72,69	45,87	37,99

**Miljødeklaration Høje Taastrup Kommune**

<b>Miljødeklaration distribution vægtet</b>		<b>2005</b>	<b>2006</b>	<b>2007</b>	<b>2008</b>	<b>2009</b>	<b>2010</b>
<b>Varmekøb fra transmission</b>	<b>GWh</b>	<b>320</b>	<b>322</b>	<b>310</b>	<b>306</b>	<b>317</b>	<b>362</b>
<b>Varmesalg til slutkunder</b>	<b>GWh</b>	272	273	262	261	273	316
Varmetab i distribution	GWh	18%	18%	18%	17%	16%	14%
El til distribution	MWh	735	722	657	792	809	987
<b>Emissioner til luft</b>							
CO <sub>2</sub> (Kuldioxid - drivhusgas)	g/kWh	136,04	138,12	138,15	136,73	140,28	120,29
CH <sub>4</sub> (Metan - drivhusgas)	mg/kWh	7,75	6,16	6,60	7,93	9,71	11,25
N <sub>2</sub> O (Lattergas - drivhusgas)	mg/kWh	2,68	3,25	3,14	3,18	2,73	2,55
Drivhusgasser i alt (CO <sub>2</sub> -ækvivalenter)	g/kWh	137,04	139,26	139,27	137,89	141,35	121,32
SO <sub>2</sub> (Svovldioxid)	mg/kWh	28,27	29,10	31,54	26,04	41,01	15,94
NO <sub>x</sub> (Kvælstofilter)	mg/kWh	166,11	157,64	162,06	169,40	153,48	122,30
CO (Kulilte)	mg/kWh	51,05	37,84	43,86	47,03	49,33	72,52
NMVOG (Uforbrændte kulbrinter)	mg/kWh	4,85	4,28	4,21	4,39	4,44	5,34
Partikler	mg/kWh	9,08	6,19	7,92	5,94	6,21	6,69
<b>Brændsler</b>							
Kul	g/kWh	31,56	28,41	31,54	28,00	23,87	18,74
Fuelolie	g/kWh	6,86	7,78	5,06	4,43	6,09	0,99
Gasolie	g/kWh	0,78	0,88	0,88	0,98	2,04	4,56
Naturgas	g/kWh	6,21	9,95	9,44	11,35	15,43	16,62
Træpiller	g/kWh	14,89	7,47	10,76	14,32	11,52	23,69
Halm	g/kWh	9,86	9,34	10,17	5,37	4,83	8,31
Biolie	g/kWh	0,15	0,05	0,07	0,03	0,01	0,01
Affald	g/kWh	54,40	51,52	61,66	70,71	50,59	40,86

**Miljødeklaration Ishøj Kommune**

<b>Miljødeklaration distribution vægtet</b>		<b>2005</b>	<b>2006</b>	<b>2007</b>	<b>2008</b>	<b>2009</b>	<b>2010</b>
<b>Varmekøb fra transmission</b>	<b>GWh</b>	<b>99</b>	<b>96</b>	<b>94</b>	<b>95</b>	<b>97</b>	<b>107</b>
<b>Varmesalg til slutkunder</b>	<b>GWh</b>	98	94	92	93	97	105
Varmetab i distribution	GWh	1%	2%	2%	1%	0%	2%
El til distribution	MWh	624	522	874	586	568	940
<b>Emissioner til luft</b>							
CO <sub>2</sub> (Kuldioxid - drivhusgas)	g/kWh	119,28	121,48	123,85	120,04	122,23	110,23
CH <sub>4</sub> (Metan - drivhusgas)	mg/kWh	7,70	6,02	6,93	7,46	8,93	11,69
N <sub>2</sub> O (Lattergas - drivhusgas)	mg/kWh	2,35	2,84	2,78	2,79	2,38	2,31
Drivhusgasser i alt (CO <sub>2</sub> -ækvivalenter)	g/kWh	120,18	122,49	124,86	121,07	123,18	111,20
SO <sub>2</sub> (Svovldioxid)	mg/kWh	25,55	26,28	29,36	23,31	35,80	14,76
NO <sub>x</sub> (Kvælstofilter)	mg/kWh	146,71	138,98	144,98	148,55	133,49	111,40
CO (Kulilte)	mg/kWh	44,87	33,30	39,17	41,33	43,00	65,75
NMVOG (Uforbrændte kulbrinter)	mg/kWh	4,45	3,89	3,98	3,96	3,95	5,10
Partikler	mg/kWh	7,91	5,41	7,01	5,18	5,37	6,03
<b>Brændsler</b>							
Kul	g/kWh	27,79	25,24	28,74	24,77	21,03	17,66
Fuelolie	g/kWh	5,98	6,77	4,48	3,88	5,28	0,92
Gasolie	g/kWh	0,67	0,76	0,76	0,84	1,75	4,07
Naturgas	g/kWh	5,50	8,74	8,40	9,93	13,35	15,01
Træpiller	g/kWh	12,92	6,51	9,45	12,47	9,98	21,29
Halm	g/kWh	8,60	8,13	8,94	4,73	4,24	7,59
Biolie	g/kWh	0,13	0,04	0,06	0,03	0,01	0,01
Affald	g/kWh	47,09	44,72	53,74	61,39	43,67	36,74

**Miljødeklaration Roskilde Kommune**

<b>Miljødeklaration distribution vægtet</b>		<b>2005</b>	<b>2006</b>	<b>2007</b>	<b>2008</b>	<b>2009</b>	<b>2010</b>
<b>Varmekøb fra transmission</b>	<b>GWh</b>	<b>501</b>	<b>488</b>	<b>470</b>	<b>474</b>	<b>493</b>	<b>567</b>
<b>Varmesalg til slutkunder</b>	<b>GWh</b>	406	411	379	374	391	449
Varmetab i distribution	GWh	23%	19%	24%	27%	26%	26%
El til distribution	MWh	1.537	1.536	1.602	1.639	1.726	2.056
<b>Emissioner til luft</b>							
CO <sub>2</sub> (Kuldioxid - drivhusgas)	g/kWh	142,80	139,71	145,96	148,40	152,77	133,09
CH <sub>4</sub> (Metan - drivhusgas)	mg/kWh	8,35	6,43	7,20	8,76	10,75	12,70
N <sub>2</sub> O (Lattergas - drivhusgas)	mg/kWh	2,82	3,29	3,31	3,45	2,97	2,81
Drivhusgasser i alt (CO <sub>2</sub> -ækvivalenter)	g/kWh	143,85	140,87	147,14	149,65	153,95	134,23
SO <sub>2</sub> (Svovldioxid)	mg/kWh	29,85	29,66	33,56	28,39	44,69	17,66
NO <sub>x</sub> (Kvælstofilter)	mg/kWh	174,61	159,56	171,16	183,80	167,07	135,19
CO (Kulilte)	mg/kWh	53,61	38,28	46,31	51,06	53,73	80,11
NMVOG (Uforbrændte kulbrinter)	mg/kWh	5,14	4,37	4,49	4,80	4,87	5,95
Partikler	mg/kWh	9,52	6,25	8,35	6,43	6,74	7,38
<b>Brændsler</b>							
Kul	g/kWh	33,16	28,82	33,43	30,45	26,08	20,82
Fuelolie	g/kWh	7,19	7,85	5,34	4,80	6,63	1,10
Gasolie	g/kWh	0,82	0,89	0,92	1,06	2,21	5,03
Naturgas	g/kWh	6,53	10,06	9,96	12,30	16,77	18,35
Træpiller	g/kWh	15,59	7,54	11,33	15,51	12,53	26,13
Halm	g/kWh	10,34	9,42	10,70	5,83	5,27	9,19
Biolie	g/kWh	0,16	0,05	0,07	0,04	0,01	0,01
Affald	g/kWh	56,96	51,92	64,81	76,53	54,95	45,08

**Miljødeklaration Rødovre Kommune**

<b>Miljødeklaration distribution vægtet</b>		<b>2005</b>	<b>2006</b>	<b>2007</b>	<b>2008</b>	<b>2009</b>	<b>2010</b>
<b>Varmekøb fra transmission</b>	<b>GWh</b>	<b>147</b>	<b>149</b>	<b>143</b>	<b>141</b>	<b>147</b>	<b>171</b>
<b>Varmesalg til slutkunder</b>	<b>GWh</b>	138	139	133	140	137	160
Varmetab i distribution	GWh	7%	7%	7%	0%	7%	7%
El til distribution	MWh	280	247	236	231	264	252
<b>Emissioner til luft</b>							
CO <sub>2</sub> (Kuldioxid - drivhusgas)	g/kWh	122,75	124,45	124,78	116,32	128,22	111,78
CH <sub>4</sub> (Metan - drivhusgas)	mg/kWh	6,90	5,44	5,90	6,62	8,76	10,15
N <sub>2</sub> O (Lattergas - drivhusgas)	mg/kWh	2,42	2,93	2,84	2,71	2,50	2,37
Drivhusgasser i alt (CO <sub>2</sub> -ækvivalenter)	g/kWh	123,65	125,48	125,79	117,30	129,21	112,73
SO <sub>2</sub> (Svovldioxid)	mg/kWh	25,43	26,09	28,41	22,04	37,47	14,77
NO <sub>x</sub> (Kvælstofilter)	mg/kWh	149,77	141,98	146,40	144,16	140,36	113,79
CO (Kulilte)	mg/kWh	46,05	34,09	39,63	40,00	45,08	67,54
NMVOG (Uforbrændte kulbrinter)	mg/kWh	4,36	3,84	3,79	3,71	4,04	4,92
Partikler	mg/kWh	8,20	5,59	7,16	5,06	5,68	6,23
<b>Brændsler</b>							
Kul	g/kWh	28,47	25,55	28,46	23,78	21,76	17,31
Fuelolie	g/kWh	6,20	7,03	4,58	3,77	5,58	0,92
Gasolie	g/kWh	0,71	0,80	0,79	0,83	1,87	4,27
Naturgas	g/kWh	5,59	8,97	8,53	9,66	14,13	15,49
Træpiller	g/kWh	13,45	6,74	9,73	12,21	10,55	22,10
Halm	g/kWh	8,90	8,44	9,20	4,56	4,41	7,73
Biolie	g/kWh	0,14	0,04	0,06	0,03	0,01	0,01
Affald	g/kWh	49,14	46,54	55,80	60,33	46,34	38,13

**Miljødeklaration Solrød Kommune**

<b>Miljødeklaration distribution vægtet</b>		<b>2005</b>	<b>2006</b>	<b>2007</b>	<b>2008</b>	<b>2009</b>	<b>2010</b>
<b>Varmekøb fra transmission</b>	<b>GWh</b>	<b>52</b>	<b>53</b>	<b>52</b>	<b>53</b>	<b>55</b>	<b>62</b>
<b>Varmesalg til slutkunder</b>	<b>GWh</b>	45	45	41	44	60	49
Varmetab i distribution	GWh	15%	18%	26%	20%	-8%	27%
El til distribution	MWh	151	211	153	152	55	247
<b>Emissioner til luft</b>							
CO <sub>2</sub> (Kuldioxid - drivhusgas)	g/kWh	132,95	139,38	147,60	140,61	109,89	133,95
CH <sub>4</sub> (Metan - drivhusgas)	mg/kWh	7,74	6,59	7,20	8,21	7,41	12,87
N <sub>2</sub> O (Lattergas - drivhusgas)	mg/kWh	2,62	3,27	3,35	3,27	2,14	2,83
Drivhusgasser i alt (CO <sub>2</sub> -ækvivalenter)	g/kWh	133,93	140,54	148,80	141,80	110,73	135,10
SO <sub>2</sub> (Svovldioxid)	mg/kWh	27,76	29,79	33,85	26,82	32,10	17,79
NO <sub>x</sub> (Kvælstofilter)	mg/kWh	162,52	159,28	173,11	174,19	120,34	136,01
CO (Kulilte)	mg/kWh	49,91	38,20	46,84	48,37	38,63	80,57
NMVOG (Uforbrændte kulbrinter)	mg/kWh	4,78	4,40	4,53	4,52	3,44	6,00
Partikler	mg/kWh	8,86	6,23	8,45	6,10	4,88	7,42
<b>Brændsler</b>							
Kul	g/kWh	30,86	28,83	33,77	28,82	18,60	20,99
Fuelolie	g/kWh	6,70	7,81	5,40	4,55	4,79	1,11
Gasolie	g/kWh	0,76	0,88	0,93	1,00	1,61	5,05
Naturgas	g/kWh	6,07	10,04	10,08	11,67	12,13	18,45
Træpiller	g/kWh	14,52	7,50	11,47	14,72	9,05	26,27
Halm	g/kWh	9,63	9,37	10,84	5,52	3,78	9,25
Biolie	g/kWh	0,15	0,05	0,07	0,03	0,01	0,01
Affald	g/kWh	53,06	51,63	65,67	72,64	39,81	45,32

**Miljødeklaration Vallensbæk Kommune**

<b>Miljødeklaration distribution vægtet</b>		<b>2005</b>	<b>2006</b>	<b>2007</b>	<b>2008</b>	<b>2009</b>	<b>2010</b>
<b>Varmekøb fra transmission</b>	<b>GWh</b>	<b>46</b>	<b>47</b>	<b>48</b>	<b>49</b>	<b>53</b>	<b>60</b>
<b>Varmesalg til slutkunder</b>	<b>GWh</b>	41	36	35	36	41	45
Varmetab i distribution	GWh	12%	33%	38%	36%	28%	33%
El til distribution	MWh	88	109	115	126	131	146
<b>Emissioner til luft</b>							
CO <sub>2</sub> (Kuldioxid - drivhusgas)	g/kWh	129,37	156,26	161,29	158,66	154,22	140,11
CH <sub>4</sub> (Metan - drivhusgas)	mg/kWh	7,27	6,99	7,76	9,20	10,67	13,01
N <sub>2</sub> O (Lattergas - drivhusgas)	mg/kWh	2,55	3,68	3,66	3,69	3,00	2,97
Drivhusgasser i alt (CO <sub>2</sub> -ækvivalenter)	g/kWh	130,32	157,56	162,59	160,00	155,41	141,31
SO <sub>2</sub> (Svovldioxid)	mg/kWh	26,80	32,94	36,88	30,21	45,09	18,55
NO <sub>x</sub> (Kvælstofilter)	mg/kWh	157,84	178,35	189,19	196,57	168,75	142,49
CO (Kulilte)	mg/kWh	48,53	42,81	51,20	54,58	54,23	84,51
NMVOG (Uforbrændte kulbrinter)	mg/kWh	4,60	4,85	4,92	5,09	4,88	6,21
Partikler	mg/kWh	8,64	7,01	9,25	6,89	6,82	7,79
<b>Brændsler</b>							
Kul	g/kWh	30,00	32,15	36,85	32,49	26,24	21,80
Fuelolie	g/kWh	6,53	8,80	5,91	5,14	6,70	1,16
Gasolie	g/kWh	0,74	1,00	1,02	1,13	2,24	5,32
Naturgas	g/kWh	5,90	11,26	11,02	13,17	16,97	19,37
Træpiller	g/kWh	14,17	8,45	12,55	16,62	12,67	27,62
Halm	g/kWh	9,38	10,57	11,86	6,23	5,31	9,68
Biolie	g/kWh	0,14	0,05	0,08	0,04	0,01	0,01
Affald	g/kWh	51,80	58,28	71,91	82,05	55,63	47,64