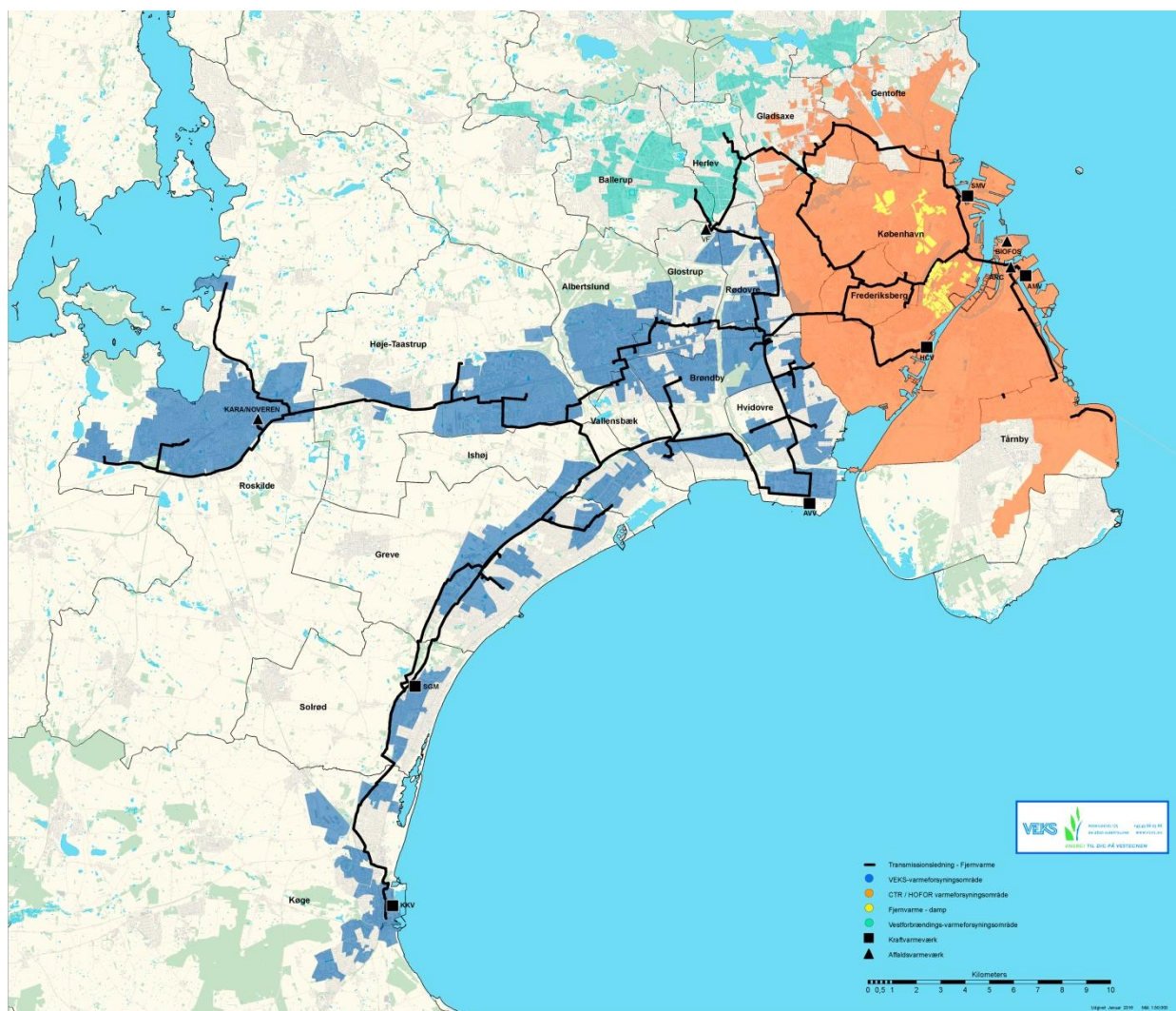


Miljødeklaration 2019 for fjernvarme i Hovedstadsområdet



Udarbejdet af Fjernvarme Miljønetværk Hovedstaden, maj 2020



Miljødeklaration 2019 for fjernvarme i Hovedstadsområdet

Miljødeklarationen for fjernvarme udarbejdes af *Fjernvarme Miljønetværk Hovedstaden* som udgøres af fjernvarmeselskaberne CTR, VEKS og HOFOR. Derudover opgøres også fjernvarmens CO₂ neutrale andel og brændselsfordeling.

Deklarationen for 2019 er beregnet ud fra en 200 % virkningsgrad for kraftvarme, dvs. varme der er produceret sammen med el på kraftværkerne. Deklarationen bør benyttes i sammenhæng med miljødeklarationen for el, der er beregnet efter samme princip. Derfor er Energinet.dk's miljødeklaration efter 200 % varmeeffektivitetsgrad også vist i tabellerne nedenfor. Miljødeklarationen for el kan desuden ses på Energinet.dk's hjemmeside, hvor den opgøres ud fra flere forskellige fordelingsmetoder mellem el og varme.

Deklarationen for fjernvarme i tabellen nedenfor viser et gennemsnit for emissionerne for en slutbruger i Hovedstadsområdet. Bagerst i dette notat kan deklarerationer for de enkelte kommuner i Hovedstadsområdet ses. I disse deklarerationer er der taget hensyn til lokale forskelle i form af nettab og el-forbrug til distribution.

| Miljødeklarationer Gennemsnit til kunder | Fjernvarme Opgjort pr. GJ | | Fjernvarme Opgjort pr. kWh | | El Opgjort pr. kWh | |
|---|------------------------------|----|-------------------------------|-------|-----------------------|-----|
| Emissioner til luft | | | | | | |
| CO ₂ (Kuldioxid - drivhusgas) | kg/GJ | 18 | g/kWh | 64,28 | g/kWh | 182 |
| CH ₄ (Metan - drivhusgas) | g/GJ | 2 | mg/kWh | 7 | mg/kWh | 0 |
| N ₂ O (Lattergas - drivhusgas) | g/GJ | 1 | mg/kWh | 2 | mg/kWh | 3 |
| Drivhusgasser i alt (CO ₂ -ækvivalenter) | kg/GJ | 18 | g/kWh | 65,8 | g/kWh | 186 |
| SO ₂ (Svovldioxid) | g/GJ | 3 | mg/kWh | 10 | mg/kWh | 0 |
| NO _x (Kvælstofilter) | g/GJ | 23 | mg/kWh | 82 | mg/kWh | 0 |
| CO (Kulilte) | g/GJ | 30 | mg/kWh | 109 | mg/kWh | 0 |
| NMVOG (Uforbrændte kulbrinter) | g/GJ | 2 | mg/kWh | 7 | mg/kWh | 0 |
| Partikler | g/GJ | 1 | mg/kWh | 5 | mg/kWh | 0 |
| Brændsler | | | | | | |
| Kul | kg/GJ | 3 | g/kWh | 9 | g/kWh | 76 |
| Fuelolie | kg/GJ | 0 | g/kWh | 0 | g/kWh | 3 |
| Gasolie | kg/GJ | 0 | g/kWh | 0 | g/kWh | 0 |
| Naturgas | kg/GJ | 3 | g/kWh | 9 | g/kWh | 14 |
| Træpiller | kg/GJ | 5 | g/kWh | 16 | g/kWh | 43 |
| Flis | kg/GJ | 14 | g/kWh | 49 | g/kWh | 34 |
| Halm | kg/GJ | 3 | g/kWh | 11 | g/kWh | 43 |
| Bioolie | kg/GJ | 0 | g/kWh | 1 | g/kWh | 0 |
| Biogas | kg/GJ | 0 | g/kWh | 0 | g/kWh | 0 |
| Affald | kg/GJ | 0 | g/kWh | 0 | g/kWh | 45 |

Figur 1 Miljødeklaration for 2019 - gennemsnit til kunder

Kommentarer til miljødeklarationen 2019

CO₂ deklarerationen for en slutbruger af fjernvarme i Hovedstadsområdet i 2019 er på 64 g/kWh og er faldet med omkring 11% i forholdt til året før.

Ændringen i forhold til 2018 skyldes især, at en mindre andel af varmeproduktionen (ca. 28% mindre sammenlignet med 2018) er baseret på fossil spids- og reservelast som følge af en generelt mildere vinter med få havarier på affaldsforbrænding- og kraftvarmeanlæg. Derudover blev det nye biomassefyrede kraftvarmeanlæg, AMV4 idriftsat sidst på året, og forventes derfor først for alvor at få en betydning for miljødeklarationen i 2020.

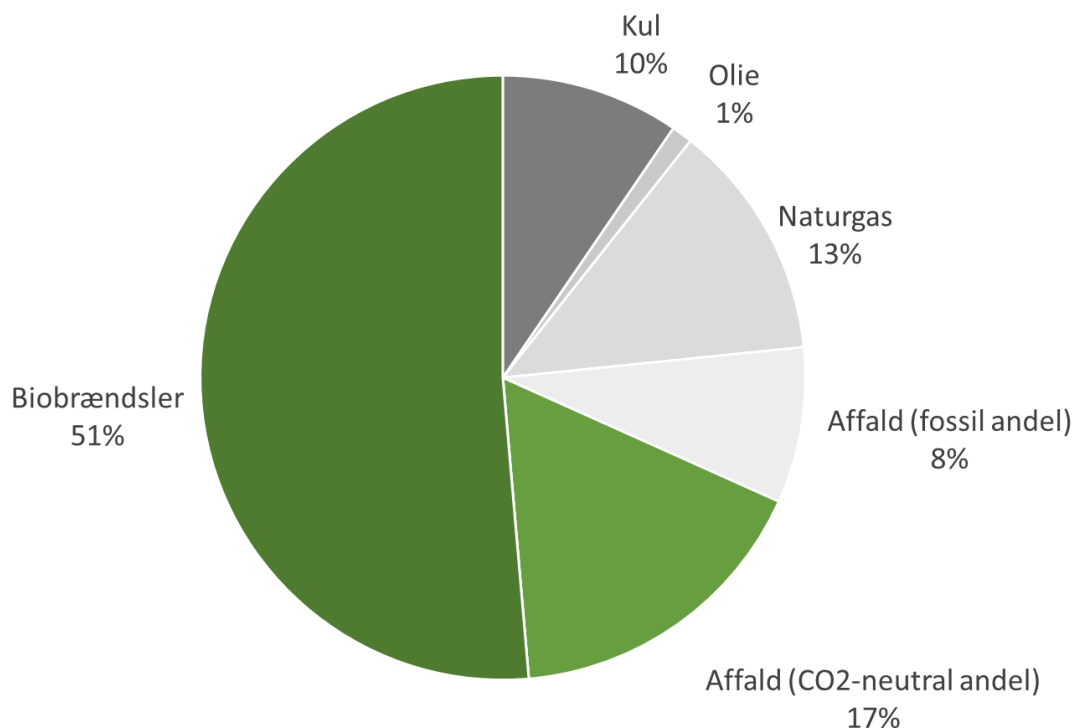
Miljødeklarationen for NO_x-emissioner er faldet lidt siden 2018, og for SO₂-emissioner er den steget marginalt. Dette skyldes højst sandsynlig en variation i affaldet.

Fjernvarmeproduktionen baseres på hhv. CO₂-neutrale brændsler og fossile brændsler. Fordelingen beskrives i det følgende.

Den CO₂-neutrale andel af fjernvarmeproduktionen 2019

Der er sket en lille stigning i den CO₂ neutral andel af fjernvarmeproduktionen (energioutput i GJ fordelt på brændsler i GJ) fra 66% i 2018 til 68% i 2019 jf. figuren nedenfor.

At stigningen ikke er større set ift. et markant fald i CO₂ deklarationen skyldes, at selvom der har været anvendt mindre fossilt brændsel til spids- og reservelastproduktion, så har der også været anvendt mindre CO₂ neutralt brændsel til grundlastproduktion, da det samlede varmebehov har været mindre end i 2018 pga. en lidt mildere vinter i 2019.



Figur 2 CO₂ neutral andel for fjernvarmeproduktion 2019 (energi output, GJ fjernvarme)

Opgørelsen af den CO₂ neutrale andel af fjernvarmeproduktionen svarer til den måde Energinet.dk, opgør den CO₂ neutrale andel for den danske elproduktion, idet elproduktionen ikke udelukkende er brændselsbaseret, men også indeholder energikilder som vind, vandkraft, atomkraft og sol. Det samme vil også blive mere relevant for fjernvarmeforsyningen fremover, efterhånden som f.eks. geotermi og varmepumper til fjernvarme bliver mere udbredt. Varmepumper udnytter ud over el VE kilder som f.eks. jord, spildevand og overskudsvarme fra industri dvs. ikke-brændselsbaserede varmekilder.

Yderligere information om datagrundlag, metode og historisk udvikling i deklarationen

Hvis der ønskes en større indsigt i beregningen af miljødeklarationen, kan der rekvireres et baggrundsnotat fra miljønetværket, der beskriver datagrundlag, beregningsmetoder og kvalitetssikring: "Metodegrundlag for miljødeklaration for fjernvarme". Hvis der ønskes større indsigt i udviklingen af deklarationen fra 1990 og frem, kan der rekvireres et baggrundsnotat fra miljønetværket, der beskriver udviklingen og metodeændringer over tid mv.: "Udviklingen i Miljødeklaration for fjernvarme 1990-2019".

Deklaration for kommuner i Hovedstadsområdet

På de følgende side findes miljødeklarationer for fjernvarmetransmission og gennemsnitsdeklarationen for fjernvarmedistribution i Hovedstadsområdet samt deklarationer for de enkelte kommuner, hvor der tages højde for de lokale nettab og elforbrug til distribution.

| Miljødeklarationer Fra transmission til selskaber | Fjernvarme Opgjort pr. GJ | | Fjernvarme Opgjort pr. kWh | | EI Opgjort pr. kWh | |
|--|------------------------------|----|-------------------------------|-------|-----------------------|-----|
| Emissioner til luft | | | | | | |
| CO ₂ (Kuldioxid - drivhusgas) | kg/GJ | 16 | g/kWh | 56,72 | g/kWh | 182 |
| CH ₄ (Metan - drivhusgas) | g/GJ | 2 | mg/kWh | 6 | mg/kWh | 0 |
| N ₂ O (Lattergas - drivhusgas) | g/GJ | 0 | mg/kWh | 2 | mg/kWh | 3 |
| Drivhusgasser i alt (CO ₂ -ækvivalenter) | kg/GJ | 16 | g/kWh | 58 | g/kWh | 186 |
| SO ₂ (Svovldioxid) | g/GJ | 2 | mg/kWh | 9 | mg/kWh | 0 |
| NO _x (Kvælstofilter) | g/GJ | 20 | mg/kWh | 72 | mg/kWh | 0 |
| CO (Kulilte) | g/GJ | 27 | mg/kWh | 97 | mg/kWh | 0 |
| NMVOG (Uforbrændte kulbrinter) | g/GJ | 2 | mg/kWh | 6 | mg/kWh | 0 |
| Partikler | g/GJ | 1 | mg/kWh | 5 | mg/kWh | 0 |
| Brændsler | | | | | | |
| Kul | kg/GJ | 2 | g/kWh | 8 | g/kWh | 76 |
| Fuelolie | kg/GJ | 0 | g/kWh | 0 | g/kWh | 3 |
| Gasolie | kg/GJ | 0 | g/kWh | 0 | g/kWh | 0 |
| Naturgas | kg/GJ | 2 | g/kWh | 8 | g/kWh | 14 |
| Træpiller | kg/GJ | 4 | g/kWh | 14 | g/kWh | 43 |
| Flis | kg/GJ | 12 | g/kWh | 44 | g/kWh | 34 |
| Halm | kg/GJ | 3 | g/kWh | 10 | g/kWh | 43 |
| Bioolie | kg/GJ | 0 | g/kWh | 1 | g/kWh | 0 |
| Biogas | kg/GJ | 0 | g/kWh | 0 | g/kWh | 0 |
| Affald | kg/GJ | 0 | g/kWh | 0 | g/kWh | 45 |
| Miljødeklarationer Gennemsnit til kunder | | | | | | |
| Emissioner til luft | | | | | | |
| CO ₂ (Kuldioxid - drivhusgas) | kg/GJ | 18 | g/kWh | 64,28 | g/kWh | 182 |
| CH ₄ (Metan - drivhusgas) | g/GJ | 2 | mg/kWh | 7 | mg/kWh | 0 |
| N ₂ O (Lattergas - drivhusgas) | g/GJ | 1 | mg/kWh | 2 | mg/kWh | 3 |
| Drivhusgasser i alt (CO ₂ -ækvivalenter) | kg/GJ | 18 | g/kWh | 65,8 | g/kWh | 186 |
| SO ₂ (Svovldioxid) | g/GJ | 3 | mg/kWh | 10 | mg/kWh | 0 |
| NO _x (Kvælstofilter) | g/GJ | 23 | mg/kWh | 82 | mg/kWh | 0 |
| CO (Kulilte) | g/GJ | 30 | mg/kWh | 109 | mg/kWh | 0 |
| NMVOG (Uforbrændte kulbrinter) | g/GJ | 2 | mg/kWh | 7 | mg/kWh | 0 |
| Partikler | g/GJ | 1 | mg/kWh | 5 | mg/kWh | 0 |
| Brændsler | | | | | | |
| Kul | kg/GJ | 3 | g/kWh | 9 | g/kWh | 76 |
| Fuelolie | kg/GJ | 0 | g/kWh | 0 | g/kWh | 3 |
| Gasolie | kg/GJ | 0 | g/kWh | 0 | g/kWh | 0 |
| Naturgas | kg/GJ | 3 | g/kWh | 9 | g/kWh | 14 |
| Træpiller | kg/GJ | 5 | g/kWh | 16 | g/kWh | 43 |
| Flis | kg/GJ | 14 | g/kWh | 49 | g/kWh | 34 |
| Halm | kg/GJ | 3 | g/kWh | 11 | g/kWh | 43 |
| Bioolie | kg/GJ | 0 | g/kWh | 1 | g/kWh | 0 |
| Biogas | kg/GJ | 0 | g/kWh | 0 | g/kWh | 0 |
| Affald | kg/GJ | 0 | g/kWh | 0 | g/kWh | 45 |

| Miljødeklarationer København | Fjernvarme Opgjort pr. GJ | | Fjernvarme Opgjort pr. kWh | | EI Opgjort pr. kWh | |
|---|------------------------------|------|-------------------------------|-------|-----------------------|-----|
| Emissioner til luft | | | | | | |
| CO ₂ (Kuldioxid - drivhusgas) | kg/GJ | 17,9 | g/kWh | 64,40 | g/kWh | 182 |
| CH ₄ (Metan - drivhusgas) | g/GJ | 2 | mg/kWh | 7 | mg/kWh | 0 |
| N ₂ O (Lattergas - drivhusgas) | g/GJ | 1 | mg/kWh | 2 | mg/kWh | 3 |
| Drivhusgasser i alt (CO ₂ -ækvivalenter) | kg/GJ | 18 | g/kWh | 65,9 | g/kWh | 186 |
| SO ₂ (Svovldioxid) | g/GJ | 3 | mg/kWh | 10 | mg/kWh | 0 |
| NO _x (Kvælstofilter) | g/GJ | 23 | mg/kWh | 82 | mg/kWh | 0 |
| CO (Kulilte) | g/GJ | 30 | mg/kWh | 110 | mg/kWh | 0 |
| NMVOG (Uforbrændte kulbrinter) | g/GJ | 2 | mg/kWh | 7 | mg/kWh | 0 |
| Partikler | g/GJ | 1 | mg/kWh | 5 | mg/kWh | 0 |
| Brændsler | | | | | | |
| Kul | kg/GJ | 3 | g/kWh | 9 | g/kWh | 76 |
| Fuelolie | kg/GJ | 0 | g/kWh | 0 | g/kWh | 3 |
| Gasolie | kg/GJ | 0 | g/kWh | 0 | g/kWh | 0 |
| Naturgas | kg/GJ | 3 | g/kWh | 9 | g/kWh | 14 |
| Træpiller | kg/GJ | 5 | g/kWh | 16 | g/kWh | 43 |
| Flis | kg/GJ | 14 | g/kWh | 49 | g/kWh | 34 |
| Halm | kg/GJ | 3 | g/kWh | 11 | g/kWh | 43 |
| Bioolie | kg/GJ | 0 | g/kWh | 1 | g/kWh | 0 |
| Biogas | kg/GJ | 0 | g/kWh | 0 | g/kWh | 0 |
| Affald | kg/GJ | 0 | g/kWh | 0 | g/kWh | 45 |
| Miljødeklarationer Frederiksberg | | | | | | |
| Emissioner til luft | | | | | | |
| CO ₂ (Kuldioxid - drivhusgas) | kg/GJ | 17 | g/kWh | 61 | g/kWh | 182 |
| CH ₄ (Metan - drivhusgas) | g/GJ | 2 | mg/kWh | 7 | mg/kWh | 0 |
| N ₂ O (Lattergas - drivhusgas) | g/GJ | 0 | mg/kWh | 2 | mg/kWh | 3 |
| Drivhusgasser i alt (CO ₂ -ækvivalenter) | kg/GJ | 17 | g/kWh | 62 | g/kWh | 186 |
| SO ₂ (Svovldioxid) | g/GJ | 3 | mg/kWh | 9 | mg/kWh | 0 |
| NO _x (Kvælstofilter) | g/GJ | 22 | mg/kWh | 77 | mg/kWh | 0 |
| CO (Kulilte) | g/GJ | 29 | mg/kWh | 104 | mg/kWh | 0 |
| NMVOG (Uforbrændte kulbrinter) | g/GJ | 2 | mg/kWh | 7 | mg/kWh | 0 |
| Partikler | g/GJ | 1 | mg/kWh | 5 | mg/kWh | 0 |
| Brændsler | | | | | | |
| Kul | kg/GJ | 2 | g/kWh | 9 | g/kWh | 76 |
| Fuelolie | kg/GJ | 0 | g/kWh | 0 | g/kWh | 3 |
| Gasolie | kg/GJ | 0 | g/kWh | 0 | g/kWh | 0 |
| Naturgas | kg/GJ | 2 | g/kWh | 9 | g/kWh | 14 |
| Træpiller | kg/GJ | 4 | g/kWh | 15 | g/kWh | 43 |
| Flis | kg/GJ | 13 | g/kWh | 47 | g/kWh | 34 |
| Halm | kg/GJ | 3 | g/kWh | 11 | g/kWh | 43 |
| Bioolie | kg/GJ | 0 | g/kWh | 1 | g/kWh | 0 |
| Biogas | kg/GJ | 0 | g/kWh | 0 | g/kWh | 0 |
| Affald | kg/GJ | 0 | g/kWh | 0 | g/kWh | 45 |

| Miljødeklarationer Gentofte | Fjernvarme Opgjort pr. GJ | | Fjernvarme Opgjort pr. kWh | | EI Opgjort pr. kWh | |
|---|------------------------------|----|-------------------------------|-----|-----------------------|-----|
| Emissioner til luft | | | | | | |
| CO ₂ (Kuldioxid - drivhusgas) | kg/GJ | 17 | g/kWh | 63 | g/kWh | 182 |
| CH ₄ (Metan - drivhusgas) | g/GJ | 2 | mg/kWh | 7 | mg/kWh | 0 |
| N ₂ O (Lattergas - drivhusgas) | g/GJ | 0 | mg/kWh | 2 | mg/kWh | 3 |
| Drivhusgasser i alt (CO ₂ -ækvivalenter) | kg/GJ | 18 | g/kWh | 64 | g/kWh | 186 |
| SO ₂ (Svovldioxid) | g/GJ | 3 | mg/kWh | 10 | mg/kWh | 0 |
| NO _x (Kvælstofilter) | g/GJ | 22 | mg/kWh | 80 | mg/kWh | 0 |
| CO (Kulilte) | g/GJ | 30 | mg/kWh | 107 | mg/kWh | 0 |
| NMVOG (Uforbrændte kulbrinter) | g/GJ | 2 | mg/kWh | 7 | mg/kWh | 0 |
| Partikler | g/GJ | 1 | mg/kWh | 5 | mg/kWh | 0 |
| Brændsler | | | | | | |
| Kul | kg/GJ | 2 | g/kWh | 9 | g/kWh | 76 |
| Fuelolie | kg/GJ | 0 | g/kWh | 0 | g/kWh | 3 |
| Gasolie | kg/GJ | 0 | g/kWh | 0 | g/kWh | 0 |
| Naturgas | kg/GJ | 3 | g/kWh | 9 | g/kWh | 14 |
| Træpiller | kg/GJ | 4 | g/kWh | 16 | g/kWh | 43 |
| Flis | kg/GJ | 13 | g/kWh | 48 | g/kWh | 34 |
| Halm | kg/GJ | 3 | g/kWh | 11 | g/kWh | 43 |
| Bioolie | kg/GJ | 0 | g/kWh | 1 | g/kWh | 0 |
| Biogas | kg/GJ | 0 | g/kWh | 0 | g/kWh | 0 |
| Affald | kg/GJ | 0 | g/kWh | 0 | g/kWh | 45 |
| Miljødeklarationer Gladsaxe | | | | | | |
| Emissioner til luft | | | | | | |
| CO ₂ (Kuldioxid - drivhusgas) | kg/GJ | 17 | g/kWh | 60 | g/kWh | 182 |
| CH ₄ (Metan - drivhusgas) | g/GJ | 2 | mg/kWh | 7 | mg/kWh | 0 |
| N ₂ O (Lattergas - drivhusgas) | g/GJ | 0 | mg/kWh | 2 | mg/kWh | 3 |
| Drivhusgasser i alt (CO ₂ -ækvivalenter) | kg/GJ | 17 | g/kWh | 62 | g/kWh | 186 |
| SO ₂ (Svovldioxid) | g/GJ | 3 | mg/kWh | 9 | mg/kWh | 0 |
| NO _x (Kvælstofilter) | g/GJ | 21 | mg/kWh | 77 | mg/kWh | 0 |
| CO (Kulilte) | g/GJ | 29 | mg/kWh | 103 | mg/kWh | 0 |
| NMVOG (Uforbrændte kulbrinter) | g/GJ | 2 | mg/kWh | 7 | mg/kWh | 0 |
| Partikler | g/GJ | 1 | mg/kWh | 5 | mg/kWh | 0 |
| Brændsler | | | | | | |
| Kul | kg/GJ | 2 | g/kWh | 9 | g/kWh | 76 |
| Fuelolie | kg/GJ | 0 | g/kWh | 0 | g/kWh | 3 |
| Gasolie | kg/GJ | 0 | g/kWh | 0 | g/kWh | 0 |
| Naturgas | kg/GJ | 2 | g/kWh | 9 | g/kWh | 14 |
| Træpiller | kg/GJ | 4 | g/kWh | 15 | g/kWh | 43 |
| Flis | kg/GJ | 13 | g/kWh | 46 | g/kWh | 34 |
| Halm | kg/GJ | 3 | g/kWh | 11 | g/kWh | 43 |
| Bioolie | kg/GJ | 0 | g/kWh | 1 | g/kWh | 0 |
| Biogas | kg/GJ | 0 | g/kWh | 0 | g/kWh | 0 |
| Affald | kg/GJ | 0 | g/kWh | 0 | g/kWh | 45 |

| Miljødeklarationer Tårnby | Fjernvarme Opgjort pr. GJ | | Fjernvarme Opgjort pr. kWh | | EI Opgjort pr. kWh | |
|---|------------------------------|----|-------------------------------|-----|-----------------------|-----|
| Emissioner til luft | | | | | | |
| CO ₂ (Kuldioxid - drivhusgas) | kg/GJ | 16 | g/kWh | 59 | g/kWh | 182 |
| CH ₄ (Metan - drivhusgas) | g/GJ | 2 | mg/kWh | 7 | mg/kWh | 0 |
| N ₂ O (Lattergas - drivhusgas) | g/GJ | 0 | mg/kWh | 2 | mg/kWh | 3 |
| Drivhusgasser i alt (CO ₂ -ækvivalenter) | kg/GJ | 17 | g/kWh | 61 | g/kWh | 186 |
| SO ₂ (Svovldioxid) | g/GJ | 3 | mg/kWh | 11 | mg/kWh | 0 |
| NO _x (Kvælstofilter) | g/GJ | 25 | mg/kWh | 91 | mg/kWh | 0 |
| CO (Kulilte) | g/GJ | 28 | mg/kWh | 101 | mg/kWh | 0 |
| NMVOG (Uforbrændte kulbrinter) | g/GJ | 2 | mg/kWh | 6 | mg/kWh | 0 |
| Partikler | g/GJ | 1 | mg/kWh | 5 | mg/kWh | 0 |
| Brændsler | | | | | | |
| Kul | kg/GJ | 2 | g/kWh | 8 | g/kWh | 76 |
| Fuelolie | kg/GJ | 0 | g/kWh | 0 | g/kWh | 3 |
| Gasolie | kg/GJ | 0 | g/kWh | 0 | g/kWh | 0 |
| Naturgas | kg/GJ | 2 | g/kWh | 9 | g/kWh | 14 |
| Træpiller | kg/GJ | 4 | g/kWh | 15 | g/kWh | 43 |
| Flis | kg/GJ | 13 | g/kWh | 45 | g/kWh | 34 |
| Halm | kg/GJ | 3 | g/kWh | 10 | g/kWh | 43 |
| Bioolie | kg/GJ | 0 | g/kWh | 1 | g/kWh | 0 |
| Biogas | kg/GJ | 0 | g/kWh | 0 | g/kWh | 0 |
| Affald | kg/GJ | 0 | g/kWh | 0 | g/kWh | 45 |
| Miljødeklarationer Albertslund | | | | | | |
| Emissioner til luft | | | | | | |
| CO ₂ (Kuldioxid - drivhusgas) | kg/GJ | 20 | g/kWh | 70 | g/kWh | 182 |
| CH ₄ (Metan - drivhusgas) | g/GJ | 2 | mg/kWh | 8 | mg/kWh | 0 |
| N ₂ O (Lattergas - drivhusgas) | g/GJ | 1 | mg/kWh | 2 | mg/kWh | 3 |
| Drivhusgasser i alt (CO ₂ -ækvivalenter) | kg/GJ | 20 | g/kWh | 72 | g/kWh | 186 |
| SO ₂ (Svovldioxid) | g/GJ | 3 | mg/kWh | 13 | mg/kWh | 0 |
| NO _x (Kvælstofilter) | g/GJ | 30 | mg/kWh | 107 | mg/kWh | 0 |
| CO (Kulilte) | g/GJ | 33 | mg/kWh | 119 | mg/kWh | 0 |
| NMVOG (Uforbrændte kulbrinter) | g/GJ | 2 | mg/kWh | 8 | mg/kWh | 0 |
| Partikler | g/GJ | 2 | mg/kWh | 6 | mg/kWh | 0 |
| Brændsler | | | | | | |
| Kul | kg/GJ | 3 | g/kWh | 10 | g/kWh | 76 |
| Fuelolie | kg/GJ | 0 | g/kWh | 0 | g/kWh | 3 |
| Gasolie | kg/GJ | 0 | g/kWh | 0 | g/kWh | 0 |
| Naturgas | kg/GJ | 3 | g/kWh | 10 | g/kWh | 14 |
| Træpiller | kg/GJ | 5 | g/kWh | 18 | g/kWh | 43 |
| Flis | kg/GJ | 15 | g/kWh | 54 | g/kWh | 34 |
| Halm | kg/GJ | 3 | g/kWh | 12 | g/kWh | 43 |
| Bioolie | kg/GJ | 0 | g/kWh | 1 | g/kWh | 0 |
| Biogas | kg/GJ | 0 | g/kWh | 0 | g/kWh | 0 |
| Affald | kg/GJ | 0 | g/kWh | 0 | g/kWh | 45 |

| Miljødeklarationer Brøndby | Fjernvarme Opgjort pr. GJ | | Fjernvarme Opgjort pr. kWh | | EI Opgjort pr. kWh | |
|---|------------------------------|----|-------------------------------|-----|-----------------------|-----|
| Emissioner til luft | | | | | | |
| CO ₂ (Kuldioxid - drivhusgas) | kg/GJ | 18 | g/kWh | 65 | g/kWh | 182 |
| CH ₄ (Metan - drivhusgas) | g/GJ | 2 | mg/kWh | 7 | mg/kWh | 0 |
| N ₂ O (Lattergas - drivhusgas) | g/GJ | 1 | mg/kWh | 2 | mg/kWh | 3 |
| Drivhusgasser i alt (CO ₂ -ækvivalenter) | kg/GJ | 18 | g/kWh | 66 | g/kWh | 186 |
| SO ₂ (Svovldioxid) | g/GJ | 3 | mg/kWh | 10 | mg/kWh | 0 |
| NO _x (Kvælstofilter) | g/GJ | 23 | mg/kWh | 82 | mg/kWh | 0 |
| CO (Kulilte) | g/GJ | 30 | mg/kWh | 110 | mg/kWh | 0 |
| NMVOG (Uforbrændte kulbrinter) | g/GJ | 2 | mg/kWh | 7 | mg/kWh | 0 |
| Partikler | g/GJ | 1 | mg/kWh | 5 | mg/kWh | 0 |
| Brændsler | | | | | | |
| Kul | kg/GJ | 3 | g/kWh | 9 | g/kWh | 76 |
| Fuelolie | kg/GJ | 0 | g/kWh | 0 | g/kWh | 3 |
| Gasolie | kg/GJ | 0 | g/kWh | 0 | g/kWh | 0 |
| Naturgas | kg/GJ | 3 | g/kWh | 9 | g/kWh | 14 |
| Træpiller | kg/GJ | 5 | g/kWh | 16 | g/kWh | 43 |
| Flis | kg/GJ | 14 | g/kWh | 49 | g/kWh | 34 |
| Halm | kg/GJ | 3 | g/kWh | 11 | g/kWh | 43 |
| Bioolie | kg/GJ | 0 | g/kWh | 1 | g/kWh | 0 |
| Biogas | kg/GJ | 0 | g/kWh | 0 | g/kWh | 0 |
| Affald | kg/GJ | 0 | g/kWh | 0 | g/kWh | 45 |
| Miljødeklarationer Glostrup | | | | | | |
| Emissioner til luft | | | | | | |
| CO ₂ (Kuldioxid - drivhusgas) | kg/GJ | 17 | g/kWh | 62 | g/kWh | 182 |
| CH ₄ (Metan - drivhusgas) | g/GJ | 2 | mg/kWh | 8 | mg/kWh | 0 |
| N ₂ O (Lattergas - drivhusgas) | g/GJ | 0 | mg/kWh | 2 | mg/kWh | 3 |
| Drivhusgasser i alt (CO ₂ -ækvivalenter) | kg/GJ | 18 | g/kWh | 64 | g/kWh | 186 |
| SO ₂ (Svovldioxid) | g/GJ | 3 | mg/kWh | 10 | mg/kWh | 0 |
| NO _x (Kvælstofilter) | g/GJ | 22 | mg/kWh | 80 | mg/kWh | 0 |
| CO (Kulilte) | g/GJ | 29 | mg/kWh | 105 | mg/kWh | 0 |
| NMVOG (Uforbrændte kulbrinter) | g/GJ | 2 | mg/kWh | 7 | mg/kWh | 0 |
| Partikler | g/GJ | 1 | mg/kWh | 5 | mg/kWh | 0 |
| Brændsler | | | | | | |
| Kul | kg/GJ | 3 | g/kWh | 9 | g/kWh | 76 |
| Fuelolie | kg/GJ | 0 | g/kWh | 0 | g/kWh | 3 |
| Gasolie | kg/GJ | 0 | g/kWh | 0 | g/kWh | 0 |
| Naturgas | kg/GJ | 3 | g/kWh | 9 | g/kWh | 14 |
| Træpiller | kg/GJ | 4 | g/kWh | 16 | g/kWh | 43 |
| Flis | kg/GJ | 13 | g/kWh | 47 | g/kWh | 34 |
| Halm | kg/GJ | 3 | g/kWh | 11 | g/kWh | 43 |
| Bioolie | kg/GJ | 0 | g/kWh | 1 | g/kWh | 0 |
| Biogas | kg/GJ | 0 | g/kWh | 0 | g/kWh | 0 |
| Affald | kg/GJ | 0 | g/kWh | 0 | g/kWh | 45 |

| Miljødeklarationer Greve | Fjernvarme Opgjort pr. GJ | | Fjernvarme Opgjort pr. kWh | | EI Opgjort pr. kWh | |
|---|------------------------------|----|-------------------------------|-----|-----------------------|-----|
| Emissioner til luft | | | | | | |
| CO ₂ (Kuldioxid - drivhusgas) | kg/GJ | 18 | g/kWh | 64 | g/kWh | 182 |
| CH ₄ (Metan - drivhusgas) | g/GJ | 2 | mg/kWh | 8 | mg/kWh | 0 |
| N ₂ O (Lattergas - drivhusgas) | g/GJ | 0 | mg/kWh | 2 | mg/kWh | 3 |
| Drivhusgasser i alt (CO ₂ -ækvivalenter) | kg/GJ | 18 | g/kWh | 65 | g/kWh | 186 |
| SO ₂ (Svovldioxid) | g/GJ | 3 | mg/kWh | 10 | mg/kWh | 0 |
| NO _x (Kvælstofilter) | g/GJ | 23 | mg/kWh | 81 | mg/kWh | 0 |
| CO (Kulilte) | g/GJ | 30 | mg/kWh | 108 | mg/kWh | 0 |
| NMVOG (Uforbrændte kulbrinter) | g/GJ | 2 | mg/kWh | 7 | mg/kWh | 0 |
| Partikler | g/GJ | 1 | mg/kWh | 5 | mg/kWh | 0 |
| Brændsler | | | | | | |
| Kul | kg/GJ | 3 | g/kWh | 9 | g/kWh | 76 |
| Fuelolie | kg/GJ | 0 | g/kWh | 0 | g/kWh | 3 |
| Gasolie | kg/GJ | 0 | g/kWh | 0 | g/kWh | 0 |
| Naturgas | kg/GJ | 3 | g/kWh | 9 | g/kWh | 14 |
| Træpiller | kg/GJ | 4 | g/kWh | 16 | g/kWh | 43 |
| Flis | kg/GJ | 13 | g/kWh | 48 | g/kWh | 34 |
| Halm | kg/GJ | 3 | g/kWh | 11 | g/kWh | 43 |
| Bioolie | kg/GJ | 0 | g/kWh | 1 | g/kWh | 0 |
| Biogas | kg/GJ | 0 | g/kWh | 0 | g/kWh | 0 |
| Affald | kg/GJ | 0 | g/kWh | 0 | g/kWh | 45 |
| Miljødeklarationer Hvidovre | | | | | | |
| Emissioner til luft | | | | | | |
| CO ₂ (Kuldioxid - drivhusgas) | kg/GJ | 19 | g/kWh | 68 | g/kWh | 182 |
| CH ₄ (Metan - drivhusgas) | g/GJ | 2 | mg/kWh | 8 | mg/kWh | 0 |
| N ₂ O (Lattergas - drivhusgas) | g/GJ | 1 | mg/kWh | 2 | mg/kWh | 3 |
| Drivhusgasser i alt (CO ₂ -ækvivalenter) | kg/GJ | 19 | g/kWh | 69 | g/kWh | 186 |
| SO ₂ (Svovldioxid) | g/GJ | 3 | mg/kWh | 11 | mg/kWh | 0 |
| NO _x (Kvælstofilter) | g/GJ | 24 | mg/kWh | 86 | mg/kWh | 0 |
| CO (Kulilte) | g/GJ | 32 | mg/kWh | 115 | mg/kWh | 0 |
| NMVOG (Uforbrændte kulbrinter) | g/GJ | 2 | mg/kWh | 7 | mg/kWh | 0 |
| Partikler | g/GJ | 2 | mg/kWh | 5 | mg/kWh | 0 |
| Brændsler | | | | | | |
| Kul | kg/GJ | 3 | g/kWh | 10 | g/kWh | 76 |
| Fuelolie | kg/GJ | 0 | g/kWh | 0 | g/kWh | 3 |
| Gasolie | kg/GJ | 0 | g/kWh | 0 | g/kWh | 0 |
| Naturgas | kg/GJ | 3 | g/kWh | 10 | g/kWh | 14 |
| Træpiller | kg/GJ | 5 | g/kWh | 17 | g/kWh | 43 |
| Flis | kg/GJ | 14 | g/kWh | 52 | g/kWh | 34 |
| Halm | kg/GJ | 3 | g/kWh | 12 | g/kWh | 43 |
| Bioolie | kg/GJ | 0 | g/kWh | 1 | g/kWh | 0 |
| Biogas | kg/GJ | 0 | g/kWh | 0 | g/kWh | 0 |
| Affald | kg/GJ | 0 | g/kWh | 0 | g/kWh | 45 |

| Miljødeklarationer Høje Taastrup | Fjernvarme Opgjort pr. GJ | | Fjernvarme Opgjort pr. kWh | | EI Opgjort pr. kWh | |
|---|--------------------------------------|----|---------------------------------------|-----|-------------------------------|-----|
| Emissioner til luft | | | | | | |
| CO ₂ (Kuldioxid - drivhusgas) | kg/GJ | 19 | g/kWh | 67 | g/kWh | 182 |
| CH ₄ (Metan - drivhusgas) | g/GJ | 2 | mg/kWh | 9 | mg/kWh | 0 |
| N ₂ O (Lattergas - drivhusgas) | g/GJ | 1 | mg/kWh | 2 | mg/kWh | 3 |
| Drivhusgasser i alt (CO ₂ -ækvivalenter) | kg/GJ | 19 | g/kWh | 69 | g/kWh | 186 |
| SO ₂ (Svovldioxid) | g/GJ | 3 | mg/kWh | 10 | mg/kWh | 0 |
| NO _x (Kvælstofilter) | g/GJ | 24 | mg/kWh | 86 | mg/kWh | 0 |
| CO (Kulilte) | g/GJ | 31 | mg/kWh | 113 | mg/kWh | 0 |
| NMVOG (Uforbrændte kulbrinter) | g/GJ | 2 | mg/kWh | 7 | mg/kWh | 0 |
| Partikler | g/GJ | 1 | mg/kWh | 5 | mg/kWh | 0 |
| Brændsler | | | | | | |
| Kul | kg/GJ | 3 | g/kWh | 10 | g/kWh | 76 |
| Fuelolie | kg/GJ | 0 | g/kWh | 0 | g/kWh | 3 |
| Gasolie | kg/GJ | 0 | g/kWh | 0 | g/kWh | 0 |
| Naturgas | kg/GJ | 3 | g/kWh | 10 | g/kWh | 14 |
| Træpiller | kg/GJ | 5 | g/kWh | 17 | g/kWh | 43 |
| Flis | kg/GJ | 14 | g/kWh | 50 | g/kWh | 34 |
| Halm | kg/GJ | 3 | g/kWh | 12 | g/kWh | 43 |
| Bioolie | kg/GJ | 0 | g/kWh | 1 | g/kWh | 0 |
| Biogas | kg/GJ | 0 | g/kWh | 0 | g/kWh | 0 |
| Affald | kg/GJ | 0 | g/kWh | 0 | g/kWh | 45 |
| Miljødeklarationer Ishøj | Fjernvarme Opgjort pr. GJ | | Fjernvarme Opgjort pr. kWh | | EI Opgjort pr. kWh | |
| Emissioner til luft | | | | | | |
| CO ₂ (Kuldioxid - drivhusgas) | kg/GJ | 17 | g/kWh | 61 | g/kWh | 182 |
| CH ₄ (Metan - drivhusgas) | g/GJ | 2 | mg/kWh | 7 | mg/kWh | 0 |
| N ₂ O (Lattergas - drivhusgas) | g/GJ | 0 | mg/kWh | 2 | mg/kWh | 3 |
| Drivhusgasser i alt (CO ₂ -ækvivalenter) | kg/GJ | 17 | g/kWh | 63 | g/kWh | 186 |
| SO ₂ (Svovldioxid) | g/GJ | 3 | mg/kWh | 10 | mg/kWh | 0 |
| NO _x (Kvælstofilter) | g/GJ | 22 | mg/kWh | 78 | mg/kWh | 0 |
| CO (Kulilte) | g/GJ | 29 | mg/kWh | 103 | mg/kWh | 0 |
| NMVOG (Uforbrændte kulbrinter) | g/GJ | 2 | mg/kWh | 7 | mg/kWh | 0 |
| Partikler | g/GJ | 1 | mg/kWh | 5 | mg/kWh | 0 |
| Brændsler | | | | | | |
| Kul | kg/GJ | 3 | g/kWh | 9 | g/kWh | 76 |
| Fuelolie | kg/GJ | 0 | g/kWh | 0 | g/kWh | 3 |
| Gasolie | kg/GJ | 0 | g/kWh | 0 | g/kWh | 0 |
| Naturgas | kg/GJ | 2 | g/kWh | 9 | g/kWh | 14 |
| Træpiller | kg/GJ | 4 | g/kWh | 15 | g/kWh | 43 |
| Flis | kg/GJ | 13 | g/kWh | 46 | g/kWh | 34 |
| Halm | kg/GJ | 3 | g/kWh | 11 | g/kWh | 43 |
| Bioolie | kg/GJ | 0 | g/kWh | 1 | g/kWh | 0 |
| Biogas | kg/GJ | 0 | g/kWh | 0 | g/kWh | 0 |
| Affald | kg/GJ | 0 | g/kWh | 0 | g/kWh | 45 |

| Miljødeklarationer Køge | Fjernvarme Opgjort pr. GJ | | Fjernvarme Opgjort pr. kWh | | EI Opgjort pr. kWh | |
|---|------------------------------|----|-------------------------------|-----|-----------------------|-----|
| Emissioner til luft | | | | | | |
| CO ₂ (Kuldioxid - drivhusgas) | kg/GJ | 17 | g/kWh | 61 | g/kWh | 182 |
| CH ₄ (Metan - drivhusgas) | g/GJ | 2 | mg/kWh | 7 | mg/kWh | 0 |
| N ₂ O (Lattergas - drivhusgas) | g/GJ | 0 | mg/kWh | 2 | mg/kWh | 3 |
| Drivhusgasser i alt (CO ₂ -ækvivalenter) | kg/GJ | 17 | g/kWh | 63 | g/kWh | 186 |
| SO ₂ (Svovldioxid) | g/GJ | 3 | mg/kWh | 10 | mg/kWh | 0 |
| NO _x (Kvælstofilter) | g/GJ | 22 | mg/kWh | 78 | mg/kWh | 0 |
| CO (Kulilte) | g/GJ | 29 | mg/kWh | 104 | mg/kWh | 0 |
| NMVOG (Uforbrændte kulbrinter) | g/GJ | 2 | mg/kWh | 7 | mg/kWh | 0 |
| Partikler | g/GJ | 1 | mg/kWh | 5 | mg/kWh | 0 |
| Brændsler | | | | | | |
| Kul | kg/GJ | 2 | g/kWh | 9 | g/kWh | 76 |
| Fuelolie | kg/GJ | 0 | g/kWh | 0 | g/kWh | 3 |
| Gasolie | kg/GJ | 0 | g/kWh | 0 | g/kWh | 0 |
| Naturgas | kg/GJ | 2 | g/kWh | 9 | g/kWh | 14 |
| Træpiller | kg/GJ | 4 | g/kWh | 15 | g/kWh | 43 |
| Flis | kg/GJ | 13 | g/kWh | 47 | g/kWh | 34 |
| Halm | kg/GJ | 3 | g/kWh | 11 | g/kWh | 43 |
| Bioolie | kg/GJ | 0 | g/kWh | 1 | g/kWh | 0 |
| Biogas | kg/GJ | 0 | g/kWh | 0 | g/kWh | 0 |
| Affald | kg/GJ | 0 | g/kWh | 0 | g/kWh | 45 |
| Miljødeklarationer Roskilde | | | | | | |
| Emissioner til luft | | | | | | |
| CO ₂ (Kuldioxid - drivhusgas) | kg/GJ | 20 | g/kWh | 70 | g/kWh | 182 |
| CH ₄ (Metan - drivhusgas) | g/GJ | 2 | mg/kWh | 8 | mg/kWh | 0 |
| N ₂ O (Lattergas - drivhusgas) | g/GJ | 1 | mg/kWh | 2 | mg/kWh | 3 |
| Drivhusgasser i alt (CO ₂ -ækvivalenter) | kg/GJ | 20 | g/kWh | 72 | g/kWh | 186 |
| SO ₂ (Svovldioxid) | g/GJ | 3 | mg/kWh | 11 | mg/kWh | 0 |
| NO _x (Kvælstofilter) | g/GJ | 25 | mg/kWh | 90 | mg/kWh | 0 |
| CO (Kulilte) | g/GJ | 33 | mg/kWh | 119 | mg/kWh | 0 |
| NMVOG (Uforbrændte kulbrinter) | g/GJ | 2 | mg/kWh | 8 | mg/kWh | 0 |
| Partikler | g/GJ | 2 | mg/kWh | 6 | mg/kWh | 0 |
| Brændsler | | | | | | |
| Kul | kg/GJ | 3 | g/kWh | 10 | g/kWh | 76 |
| Fuelolie | kg/GJ | 0 | g/kWh | 0 | g/kWh | 3 |
| Gasolie | kg/GJ | 0 | g/kWh | 0 | g/kWh | 0 |
| Naturgas | kg/GJ | 3 | g/kWh | 10 | g/kWh | 14 |
| Træpiller | kg/GJ | 5 | g/kWh | 18 | g/kWh | 43 |
| Flis | kg/GJ | 15 | g/kWh | 54 | g/kWh | 34 |
| Halm | kg/GJ | 3 | g/kWh | 12 | g/kWh | 43 |
| Bioolie | kg/GJ | 0 | g/kWh | 1 | g/kWh | 0 |
| Biogas | kg/GJ | 0 | g/kWh | 0 | g/kWh | 0 |
| Affald | kg/GJ | 0 | g/kWh | 0 | g/kWh | 45 |

| Miljødeklarationer Rødovre | Fjernvarme Opgjort pr. GJ | | Fjernvarme Opgjort pr. kWh | | EI Opgjort pr. kWh | |
|---|------------------------------|----|-------------------------------|-----|-----------------------|-----|
| Emissioner til luft | | | | | | |
| CO ₂ (Kuldioxid - drivhusgas) | kg/GJ | 17 | g/kWh | 61 | g/kWh | 182 |
| CH ₄ (Metan - drivhusgas) | g/GJ | 2 | mg/kWh | 7 | mg/kWh | 0 |
| N ₂ O (Lattergas - drivhusgas) | g/GJ | 0 | mg/kWh | 2 | mg/kWh | 3 |
| Drivhusgasser i alt (CO ₂ -ækvivalenter) | kg/GJ | 17 | g/kWh | 63 | g/kWh | 186 |
| SO ₂ (Svovldioxid) | g/GJ | 3 | mg/kWh | 10 | mg/kWh | 0 |
| NO _x (Kvælstofilter) | g/GJ | 22 | mg/kWh | 78 | mg/kWh | 0 |
| CO (Kulilte) | g/GJ | 29 | mg/kWh | 104 | mg/kWh | 0 |
| NMVOG (Uforbrændte kulbrinter) | g/GJ | 2 | mg/kWh | 7 | mg/kWh | 0 |
| Partikler | g/GJ | 1 | mg/kWh | 5 | mg/kWh | 0 |
| Brændsler | | | | | | |
| Kul | kg/GJ | 2 | g/kWh | 9 | g/kWh | 76 |
| Fuelolie | kg/GJ | 0 | g/kWh | 0 | g/kWh | 3 |
| Gasolie | kg/GJ | 0 | g/kWh | 0 | g/kWh | 0 |
| Naturgas | kg/GJ | 2 | g/kWh | 9 | g/kWh | 14 |
| Træpiller | kg/GJ | 4 | g/kWh | 16 | g/kWh | 43 |
| Flis | kg/GJ | 13 | g/kWh | 47 | g/kWh | 34 |
| Halm | kg/GJ | 3 | g/kWh | 11 | g/kWh | 43 |
| Bioolie | kg/GJ | 0 | g/kWh | 1 | g/kWh | 0 |
| Biogas | kg/GJ | 0 | g/kWh | 0 | g/kWh | 0 |
| Affald | kg/GJ | 0 | g/kWh | 0 | g/kWh | 45 |
| Miljødeklarationer Solrød | | | | | | |
| Emissioner til luft | | | | | | |
| CO ₂ (Kuldioxid - drivhusgas) | kg/GJ | 20 | g/kWh | 71 | g/kWh | 182 |
| CH ₄ (Metan - drivhusgas) | g/GJ | 3 | mg/kWh | 9 | mg/kWh | 0 |
| N ₂ O (Lattergas - drivhusgas) | g/GJ | 1 | mg/kWh | 2 | mg/kWh | 3 |
| Drivhusgasser i alt (CO ₂ -ækvivalenter) | kg/GJ | 20 | g/kWh | 72 | g/kWh | 186 |
| SO ₂ (Svovldioxid) | g/GJ | 3 | mg/kWh | 11 | mg/kWh | 0 |
| NO _x (Kvælstofilter) | g/GJ | 25 | mg/kWh | 90 | mg/kWh | 0 |
| CO (Kulilte) | g/GJ | 33 | mg/kWh | 119 | mg/kWh | 0 |
| NMVOG (Uforbrændte kulbrinter) | g/GJ | 2 | mg/kWh | 8 | mg/kWh | 0 |
| Partikler | g/GJ | 2 | mg/kWh | 6 | mg/kWh | 0 |
| Brændsler | | | | | | |
| Kul | kg/GJ | 3 | g/kWh | 11 | g/kWh | 76 |
| Fuelolie | kg/GJ | 0 | g/kWh | 0 | g/kWh | 3 |
| Gasolie | kg/GJ | 0 | g/kWh | 0 | g/kWh | 0 |
| Naturgas | kg/GJ | 3 | g/kWh | 10 | g/kWh | 14 |
| Træpiller | kg/GJ | 5 | g/kWh | 18 | g/kWh | 43 |
| Flis | kg/GJ | 15 | g/kWh | 53 | g/kWh | 34 |
| Halm | kg/GJ | 3 | g/kWh | 12 | g/kWh | 43 |
| Bioolie | kg/GJ | 0 | g/kWh | 1 | g/kWh | 0 |
| Biogas | kg/GJ | 0 | g/kWh | 0 | g/kWh | 0 |
| Affald | kg/GJ | 0 | g/kWh | 0 | g/kWh | 45 |

| Miljødeklarationer Vallensbæk | Fjernvarme Opgjort pr. GJ | | Fjernvarme Opgjort pr. kWh | | EI Opgjort pr. kWh | |
|---|------------------------------|----|-------------------------------|-----|-----------------------|-----|
| Emissioner til luft | | | | | | |
| CO ₂ (Kuldioxid - drivhusgas) | kg/GJ | 20 | g/kWh | 72 | g/kWh | 182 |
| CH ₄ (Metan - drivhusgas) | g/GJ | 2 | mg/kWh | 8 | mg/kWh | 0 |
| N ₂ O (Lattergas - drivhusgas) | g/GJ | 1 | mg/kWh | 2 | mg/kWh | 3 |
| Drivhusgasser i alt (CO ₂ -ækvivalenter) | kg/GJ | 21 | g/kWh | 74 | g/kWh | 186 |
| SO ₂ (Svovldioxid) | g/GJ | 3 | mg/kWh | 11 | mg/kWh | 0 |
| NO _x (Kvælstofilter) | g/GJ | 26 | mg/kWh | 92 | mg/kWh | 0 |
| CO (Kulilte) | g/GJ | 34 | mg/kWh | 123 | mg/kWh | 0 |
| NMVOG (Uforbrændte kulbrinter) | g/GJ | 2 | mg/kWh | 8 | mg/kWh | 0 |
| Partikler | g/GJ | 2 | mg/kWh | 6 | mg/kWh | 0 |
| Brændsler | | | | | | |
| Kul | kg/GJ | 3 | g/kWh | 10 | g/kWh | 76 |
| Fuelolie | kg/GJ | 0 | g/kWh | 0 | g/kWh | 3 |
| Gasolie | kg/GJ | 0 | g/kWh | 0 | g/kWh | 0 |
| Naturgas | kg/GJ | 3 | g/kWh | 11 | g/kWh | 14 |
| Træpiller | kg/GJ | 5 | g/kWh | 18 | g/kWh | 43 |
| Flis | kg/GJ | 15 | g/kWh | 55 | g/kWh | 34 |
| Halm | kg/GJ | 4 | g/kWh | 13 | g/kWh | 43 |
| Bioolie | kg/GJ | 0 | g/kWh | 1 | g/kWh | 0 |
| Biogas | kg/GJ | 0 | g/kWh | 0 | g/kWh | 0 |
| Affald | kg/GJ | 0 | g/kWh | 0 | g/kWh | 45 |