



Køge Kraftvarmeværk

VEKS Forum

17. maj 2017



ENERGI TIL DIG PÅ VESTEGNEN

Køge Kraftvarmeværk



Opkøbt af VEKS i 2012

Blok	7	8
Idriftsættelse (år)	1986	1998
Kapacitet Varme MJ/s	33	38
Kapacitet El MW	8,5	13

Brændsel

Fra Junckers:

- Savsmuld
- Støv
- Flis
- Markedsflis

ENERGI TIL DIG PÅ VESTEGNEN

KKV - organisation



22 medarbejdere

Driftsleder

Leder for drifts og vedligehold

Projektansvarlig ingeniør

Energiplanlægger

4 maskinmestre

3 elektrikere

2 smede

1 drift og vedligeholdelsestekniker

7 kedelpassere

Teknisk assistent



KKV – nøgletal 2016



Flisforbrug – 210.000 tons

Fjernvarmeproduktion – 1.360.000 GJ

Dampproduktion til Junckers – 199.000 GJ

Elproduktion - 90.000 MWh

Askeproduktion – 3.400 tons

Råvandsforbrug – 69.000 M3



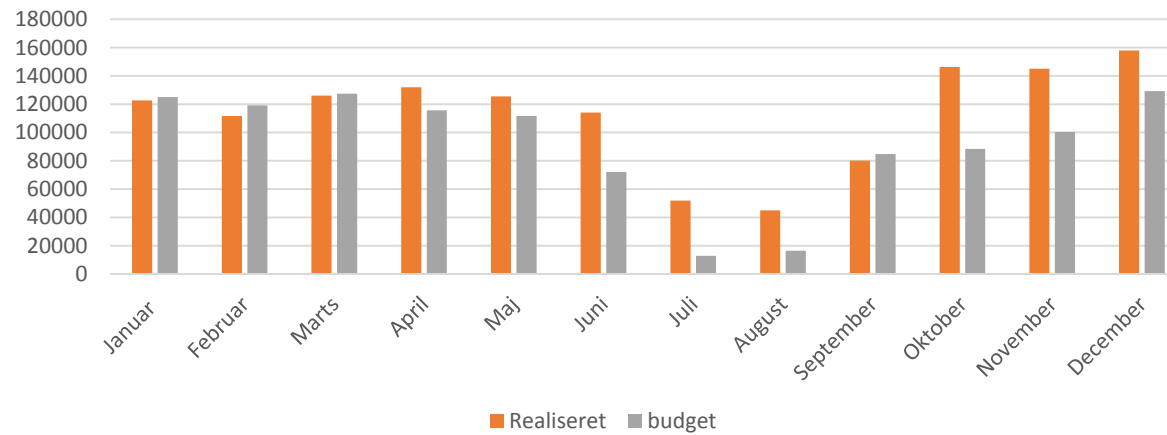
ENERGI TIL DIG PÅ VESTEGNEN

Produktion 2016



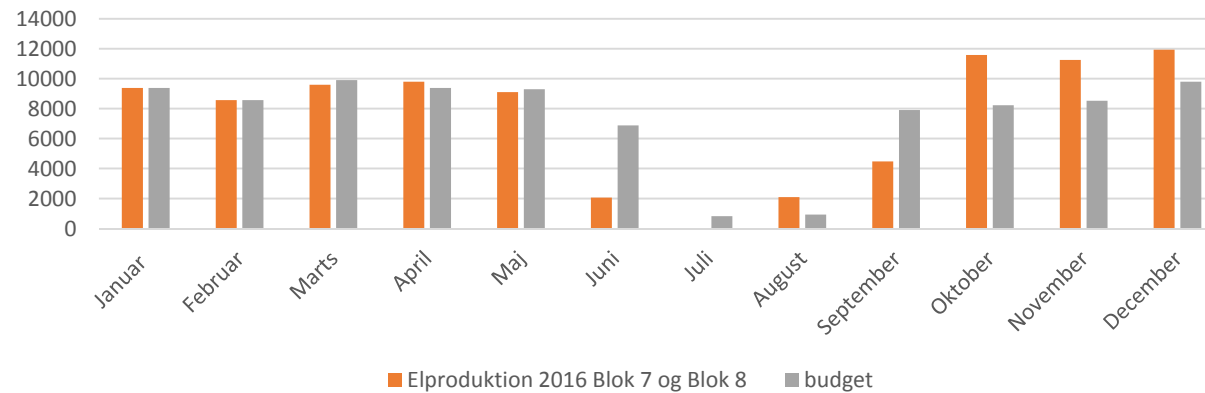
Fjernvarmeproduktion GJ

GJ
 Budget 1.103.196
 Realiseret 1.358.242



MWh
 Budget 89.608
 Realiseret 89.850

Elproduktion MWh



Arbejdet på KKV indtil nu



- Sikre stabil drift på kedlerne
- Imødegå efterslæb på vedligeholdende reinvesteringer
- Udvikling af nødvendigt vedligehold
- Sikre stabil og bæredygtig flisleverancer til fornuftig pris
- Vurdere hvordan varmeproduktionen bedst udbydes til Varmelast.dk
- **Igangsætning af strategiprojekt om fremtiden på KKV**



Implementering af strategi 2020



Mere miljø

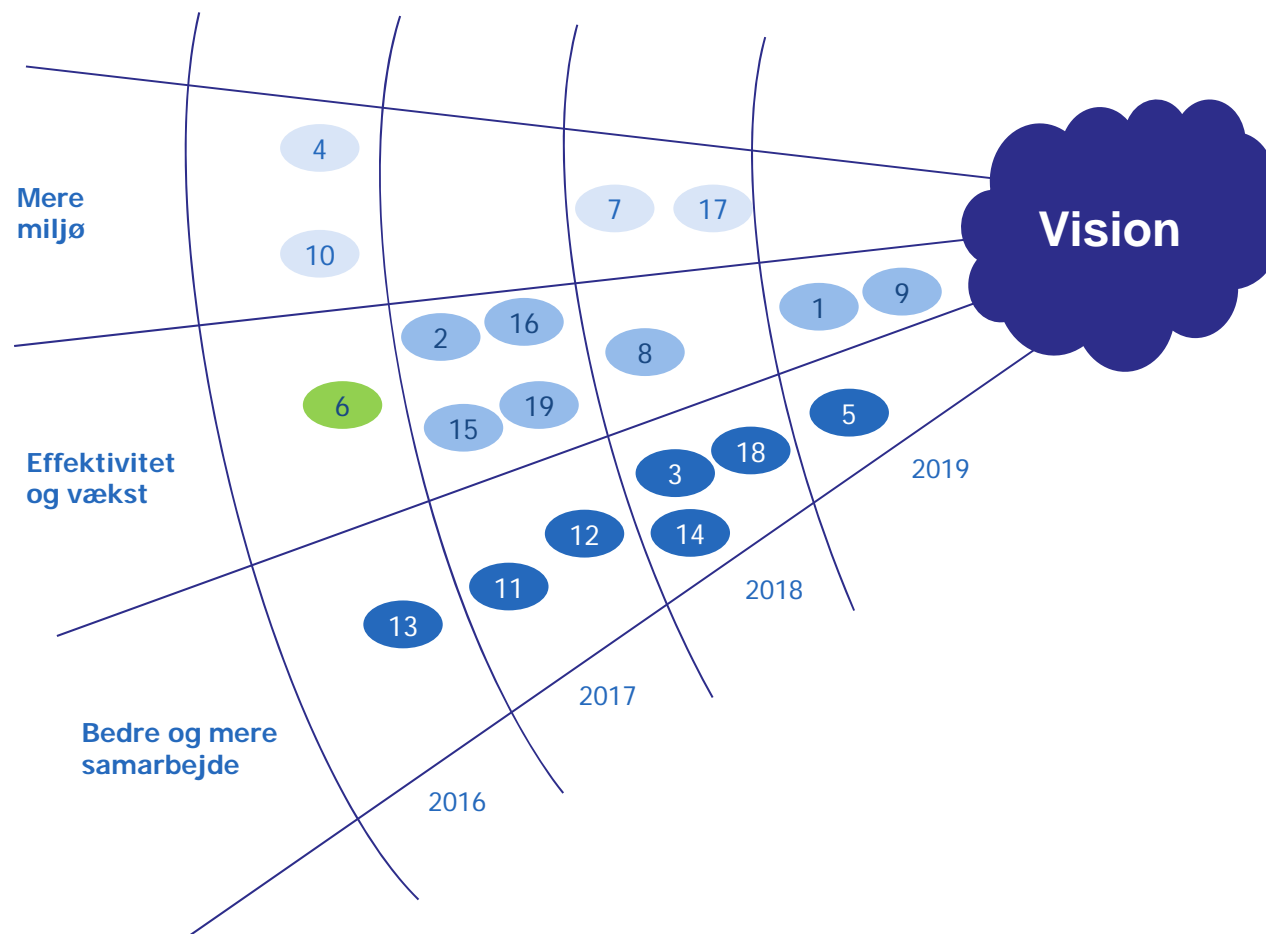
- 4. Nye bæredygtige energiløsninger
- 7. Mere egenproduktion
- 10. Optimere miljøindsats og arbejdsmiljø
- 17. Medarbejderudvikling

Effektivitet og vækst

- 1. Fusion og samarbejde (VKV mv.)
- 2. Samarbejde med fjernvarmeselskaber
- 6. Udvikling af KKV**
- 8. Distributionsvækst i Køge
- 9. Plan for kontrolrum
- 15. Professionel projektledelse og -styring
- 16. Effektiv planlægning og koordinering af opgaver (visuel driftsstyring)
- 19. Langsigtet investering og effektivisering (AM)

Bedre og mere samarbejde

- 3. Energirådgivning for boligselskaber m.v.
- 5. Internationale samarbejder
- 11. Professionalisere aftaler og kontrakter
- 12. Fastholde og genvinde kundernes tillid
- 13. Bedre kommunikation med ejere og kunder
- 14. Lederudviklingsprogram
- 18. Sammenhængende it-løsninger





Hovedspørgsmål



Hvordan skal driftsstrategien for KKV7 frem til 2021 se ud?
- Særlig fokus på turbinedrift og udnyttelse af samlet kapacitet

Skal KKV7 levetidsforlænges efter 2021 eller lukkes som følge af miljøkrav (BREF)?

Skal blok 8 optimeres med røggaskøling og hvordan overholdes miljøkrav (BREF)?

Hvis KKV7 skal lukkes skal man så etablere ny varmeproduktion på KKV?
- Kapacitetsbehov i det samlede fjernvarmesystem på længere sigt

Hvordan lever KKV bedst op til leveringsforpligtelsen til Junckers Industrier frem til 2027?

Strategiproces om fremtiden for Køge Kraftvarmeværk

- Tre scenarier:
 - **Flisscenariet:** Fokus på reinvesteringer og optimering af Køge Kraftvarme samt evt. etablering af ny flis kraftvarmeblok
 - **Alternativ scenarie:** Fokus på andre typer varmeproduktion, som fx eldrevet havvandsvarmepumpe
 - **Andre anvendelser af grunden**

Ny Køge Havn giver muligheder



400.000 m² – 9 meter dybt – nye kajanlæg – håndtering af bulk – klar 2022



Foreløbige resultater



Driftsstrategien for KKV7's frem til 2021 er fokus på udnyttelse af fuld kraftvarmekapacitet og mulighed for turbine-bypass i timer med lave elpriser

Igangsæt delanalyse af konsekvenserne af skærpede miljøkrav (BREF) og omkostninger ved fortsat drift på KKV7 (levetidsforlængelse)

Foreløbige vurdering er at man skal undersøge ny fliskraftvarme og eldrevet havvandsvarmepumpe som mulige fremtidige alternativer



Videre proces



Maj 2017	Vurdering af konsekvenser af BREF
Juni 2017	Evt. omkostninger til levetidsforlængelse af KKV7 efter 2021
Juli 2017	Estimat af økonomi på alternative teknologier
September 2017	Strategi og vurdering af kommende beslutninger for KKV
	Orientering om strategi på kundeforum
	Beslutning af strategi i VEKS bestyrelse

Tak for opmærksomheden

